



PEUGEOT Expert Asphalt Standard BlueHD: GE-570-JD

N° Chassis:	VF3VFEHS7NZ006036	Version:	
1ère MEC:	27/01/2022	CV fiscaux:	
Kilométrage inspection:	187609	Puissance KW:	
Type carrosserie:	Camionnette	Couleur carrosserie	Blanc
Boîte:	Automatique	Nature de peinture	Opaque
Transmission:	Avant	Couleur intérieur	Noir
Carburant:	Diesel	Type de jantes (montées)	Tôle
Entretien	OK	Couleur tableau de bord	Noir
Moteur fonctionnant	Oui		
Batterie fonctionnante	Oui		
Véhicule roulant	Oui		
Nbre portes	5		
Nbre sièges	3		
Nombre appuis-têtes	3		
Type de jantes (montées)	Tôle		
Catégorie	Vehicule utilitaire		

Options

Nbre clés total	2	Radio	
Nbre clés télécommandes	2	Accoudoir central AV	
GPS		Radar parking AV	
Vitres électriques AV		Radar parking AR	
Régulateur de vitesse		Porte latérale coulissante Droite	
Volant multifonctions		Camera de recul	
Equipements corrects ?		Revêtement de siège	Tissu / Autre
Couleur correcte ?			Cuir
Couleur correcte ?	oui		
Garnissage correspondant ?			
Immatriculation correcte ?			
VIN correct ?			
Type de climatisation	Clim. manuelle		

Degré d'usure

215/65/16/109 T			
Pneus été:	AVG	Michelin: 7,3 mm	AVD
	ARG	Michelin: 6,4 mm	ARD
			Michelin: 5 mm
Profondeur de pneu AVG			7.3
Profondeur de pneu AVD			6.5
Profondeur de pneu ARG			6.4
Profondeur de pneu ARD			5.0
Taille de pneu AVG			215/65 R 16 109 T
Taille de pneu AVD			215/65 R 16 109 T
Taille de pneu ARG			215/65 R 16 109 T
Taille de pneu ARD			215/65 R 16 109 T
Type de pneu AVG			Toutes saisons
Type de pneu AVD			Toutes saisons
Type de pneu ARG			Eté
Type de pneu ARD			Eté
Marque de pneu AVG			261
Marque de pneu AVD			261
Marque de pneu ARG			261
Marque de pneu ARD			261

Matériel de secours

Roue de secours	Oui	Cric	Oui
Aile AVG, Eclat(s), Peindre			



Porte AVG, Griffe(s), Acceptable



Panneau ARG, Griffe(s), Acceptable



Pare-chocs AV, Griffe(s), Acceptable



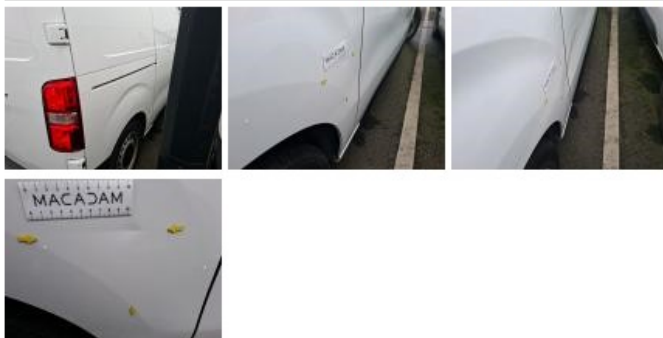
Pare-chocs AV, Griffe(s), Peindre



Capot, Eclat(s), Peindre



Panneau ARD, Bosse(s) et griffe(s), LI - Réparer et peindre (complet)



Porte coulissante D, Griffe(s), Peindre



Pas de caisse ext D, Bosse(s) et griffe(s), LI - Réparer et peindre (complet)

Bas de caisse ext D, Bosse(s) et griffe(s), LI - Réparer et peindre (complet)



Moulure porte ARD, Griffe(s), Acceptable



Porte de malle AR G, Bosse(s) et griffe(s), LI - Réparer et peindre (complet)



Porte de malle AR D, Bosse(s) et griffe(s), LI - Réparer et peindre (complet)



Pare-chocs AR, Déformé / Forcé, E - Remplacer



Monogramme marque AR, Incomplet, E - Remplacer

