

INFORMATION DU VÉHICULE

Date de génération du PDF

06/05/2026

Segment

MEDIUM VAN

Date d'immatriculation

28/03/2024

Immatriculation

GW618BL

Kilométrage

39 630 km

VIN

VXEVLHT6R7817132

Marque

OPEL

Modèle

VIVARO C

Portes

5

Date de création

06/05/2026

PHOTOS DU VÉHICULE

3/4 AVG



Avant vue basse



3/4 AVD



Côté droit



Arrière



Coffre ouvert



3/4 ARG



Planche de bord



Compteur



Siège AV



Siège AR



Côté gauche



3/4 ARD



Pneu ARD



ELEMENTS DU VEHICULE

Voyant service allumé



Manquant

Double des clés présent

Roue de secours



Carnet de service présent



PNEUS

Pneu Avant Gauche

KLEBER - SUMMER - 215/65 R16 - Parallélisme conforme - 7.6 mm

Pneu Arrière Gauche

CONTINENTAL - SUMMER - 215/65 R16 - Parallélisme conforme - 6.8 mm

Pneu Avant Droit

KLEBER - SUMMER - 215/65 R16 - Parallélisme conforme - 7.9 mm

Pneu Arrière Droit

CONTINENTAL - SUMMER - 215/65 R16 - Parallélisme conforme - 6.9 mm

DOMMAGES

Poignée Avant Droite



Rayure(s) - Léger / Faible

Porte Arrière Gauche



Enfoncement(s) - Léger / Faible

Porte Arrière Gauche



Enfoncement(s) avec peinture - Léger / Faible

Porte Arrière Droite



Enfoncement(s) - Superficiel

Porte Arrière Droite



Enfoncement(s) - Léger / Faible

Porte Avant Gauche



Enfoncement(s) - Superficiel

Porte Avant Gauche



Enfoncement(s) - Superficiel

Porte Avant Droite



Enfoncement(s) - Superficiel

Porte Avant Droite



Enfoncement(s) - Léger / Faible

Porte Avant Droite



Enfoncement(s) - Superficiel

Porte Avant Droite



Enfoncement(s) - Superficiel

Porte Avant Droite



Enfoncement(s) avec peinture - Superficiel

Porte Avant Droite



Rayure(s) - Moyen

Rétroviseur Droit



Rayure(s) - Moyen

Jante Avant Droite



Cassé

Bouclier Arrière



Bouclier Arrière



Bouclier Avant



Enfoncement(s) - Fort

Rayure(s) - Sévère

Enfoncement(s) avec peinture - Léger / Faible

Bouclier Avant



Coffre



Coffre



Rayure(s) - Fort

Enfoncement(s) avec peinture - Superficiel

Rayure(s) - Moyen

Bas de caisse Gauche



Enfoncement(s) - Moyen

Bas de caisse Gauche



Rayure(s) - Léger / Faible

Aile Arrière Gauche



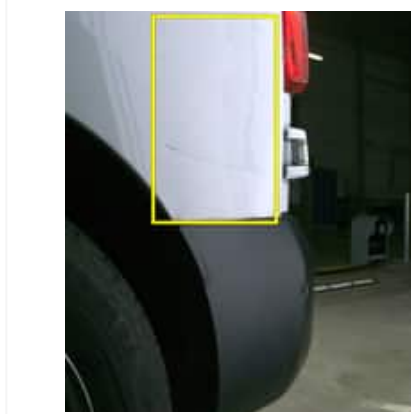
Enfoncement(s) - Léger / Faible

Aile Arrière Gauche



Enfoncement(s) - Superficiel

Aile Arrière Gauche



Rayure(s) - Fort

Aile Arrière Droite



Enfoncement(s) - Superficiel

Aile Avant Gauche



Aile Avant Droite



Aile Avant Droite



Rayure(s) - Moyen

Enfoncement(s) avec peinture - Moyen

Enfoncement(s) - Léger / Faible

Aile Avant Droite



Enfoncement(s) - Léger / Faible

Aile Avant Droite



Rayure(s) - Moyen



JANTES

Jante Avant Droite



Cassé