

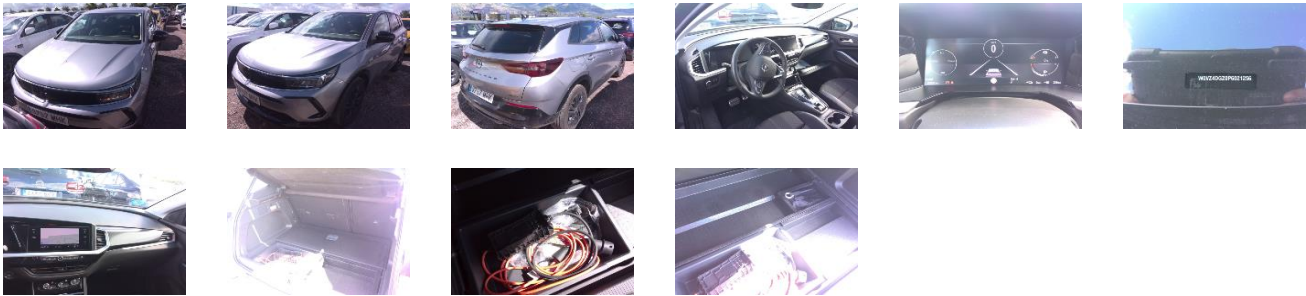


datos del vehículo

NIV	W0VZ4DGZ0 P6021256	Fecha matriculación	Color	Gris Himalaya	
Marca	OPEL	Matrícula	9757MHK	Cuentakilómetros	25 051 km
Modelo	Grandland PHEV GS 225cv AT8	Condition of the car	Desconocido		
Pre-damage		Pre-damage amount excl. VAT	-		
		Comentarios			

Detalles de Inspección

Parque CAMPA SOTO

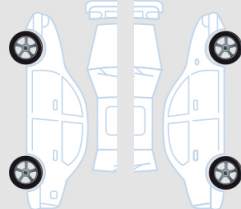


Elemento extraíble

Documento técnico

Neumáticos

Michelin 225/55/18 V - 4.0 mm





Michelin 225/55/18 V - 4.0 mm






Michelin 225/55/18 V - 4.0 mm

Michelin 225/55/18 V - 4.0 mm

Daños externos

1		Elemento	Puerta	Tiempo de reparación	-	Precio pieza	-
		Posición	Trasero Izquierdo	Coste de reparación	-	Coste neto	40,00€
		Daños	SR Abollado	Tiempo de pintura	-		
		Comentarios	-	Coste de pintura	-		
				Tarifa fija	40,00€		
2		Elemento	Llanta de aleación 18"	Tiempo de reparación	2,00	Precio pieza	-
		Posición	Trasero Izquierdo	Coste de reparación	84,00€	Coste neto	84,00€
		Daños	Pintura	Tiempo de pintura	-		
		Comentarios	-	Coste de pintura	-		
				Tarifa fija	-		



3		Elemento	Paragolpes	Tiempo de reparación	-	Precio pieza	-
		Posición	Trasero	Coste de reparación	-	Coste neto	62,00€
		Daños	Pintura	Coste de reparación	-		
		Comentarios	-	Tiempo de pintura	1,00		
			-	Coste de pintura	62,00€		
		-	Tarifa fija	-			
4		Elemento	Puerta	Tiempo de reparación	-	Precio pieza	-
		Posición	Delantero Derecho	Coste de reparación	-	Coste neto	40,00€
		Daños	SR Abollado	Tiempo de pintura	-		
		Comentarios	-	Coste de pintura	-		
			-	Tarifa fija	40,00€		
		-					
5		Elemento	Llanta de aleación 18"	Tiempo de reparación	2,00	Precio pieza	-
		Posición	Delantero Derecho	Coste de reparación	84,00€	Coste neto	84,00€
		Daños	Pintura	Tiempo de pintura	-		
		Comentarios	-	Coste de pintura	-		
			-	Tarifa fija	-		
		-					

Comentarios

NeumáticoDI Michelin 225/55/18 V 4.0 Mm
 NeumáticoTD Michelin 225/55/18 V 4.4 Mm
 NeumáticoDD Michelin 225/55/18 V 4.0 Mm
 NeumáticoTI Michelin 225/55/18 V 4.4 Mm

Costos estimados de la reparación

Total **310,00€**