



CITROEN Jumpy Fourgon M BlueHDi 120 S&: FS-892-ZL

N° Chassis:	VF7VFAHKKLZ067915	Version:	
1ère MEC:	28/09/2020	CV fiscaux:	
Kilométrage inspection:	85804	Puissance KW:	
Type carrosserie:	Camionnette	Couleur carrosserie	Blanc
Boîte:	MAN 6 VIT	Nature de peinture	Opaque
Transmission:	Avant	Couleur intérieur	Noir
Carburant:	Diesel	Type de jantes (montées)	Tôle
Moteur fonctionnant	Oui	Couleur tableau de bord	Noir
Batterie fonctionnante	Oui		
Véhicule roulant	Oui		
Nbre portes	5		
Nbre sièges	3		
Nombre appuis-têtes	3		
Type de jantes (montées)	Tôle		
Catégorie	Vehicule utilitaire		

Options

Nbre clés total	2	Attache remorque	
Nbre clés télécommandes	1	Radio	
Vitres électriques AV		Accoudoir central AV	
Régulateur de vitesse		Radar parking AR	
Couleur correcte ?		Porte latérale coulissante Droite	
Couleur correcte ?	blanc	Camera de recul	
Type de climatisation	Clim. manuelle	Revêtement de siège	Tissu / Autre Semi-cuir

Degré d'usure

215/65/16/109 T			
Pneus été:	AVG	Continental: 4,7 mm	AVD
	ARG	Michelin: 6,8 mm	ARD
			Continental: 4,6 mm
			Michelin: 6,5 mm
Profondeur de pneu AVG			4.7
Profondeur de pneu AVD			4.6
Profondeur de pneu ARG			6.8
Profondeur de pneu ARD			6.5
Taille de pneu AVG			215/65 R 16 109 T
Taille de pneu AVD			215/65 R 16 109 T
Taille de pneu ARG			215/65 R 16 109 T
Taille de pneu ARD			215/65 R 16 109 T
Type de pneu AVG			Toutes saisons
Type de pneu AVD			Toutes saisons
Type de pneu ARG			Toutes saisons
Type de pneu ARD			Toutes saisons
Marque de pneu AVG			256
Marque de pneu AVD			256
Marque de pneu ARG			261
Marque de pneu ARD			261

Matériel de secours

Roue de secours	Oui	Cric	Oui
Volant, Usé, Réparer/rempl. (montant forfaitaire)			





Garniture intérieur, Dégrafé, Dépose/Répose



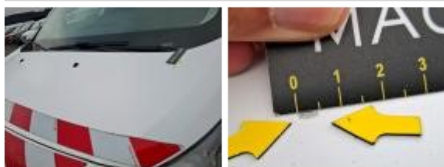
Bas de caisse int AVG, Griffe(s), Peindre



Porte AVG, Bosse(s) et griffe(s), LI - Réparer et peindre (complet)



Capot, Eclat(s), Peindre



Pare-chocs AV, Griffe(s), LI - Réparer et peindre (complet)



Pare-chocs AR, Déformé / Forcé, Réparer/rempl. (montant forfaitaire)



Garniture porte de malle ARD, Griffe(s), E - Remplacer

