

Détails véhicule

VIN	VR3KCZKZ9 SS053169	Marque	PEUGEOT	Date d'entretien	-
Immatriculation	HC-493-YH	Modèle	E-3008 ALLURE ELEC 210CH BATTERIE 7	Odomètre d'entretien	-
Date d'immatriculation	08/04/2025	Année	2025	Couleur	BRUN PALOMBE MET.VER
Odometre	28 459 km	Cylindrée	-	Capitonnage	W6FX
Carburant	Electricité	Carrosserie	CROSS OVER 5 PORTES	Date du prochain Contrôle Technique	-
Sièges	-	Transmission	Manuelle	CO2	0
Portes	5	Vitesses	4		

Détails d'évaluation

Date d'évaluation	13/02/2026	Parc	HORDAIN
-------------------	------------	------	---------


Équipements génériques
Éléments amovibles

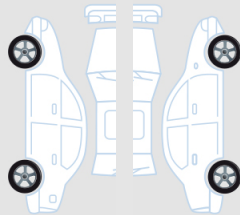
Kit roue secours Complet	✓
Plage arrière	✓

Documents techniques

Porte documents	✓
Manuel d'utilisation	✓
Carnets de bord	✓
Double clefs	✓

Pneumatiques

Michelin 235/55/19 V Eté 5.2 mm



Michelin 235/55/19 V Eté 4.8 mm

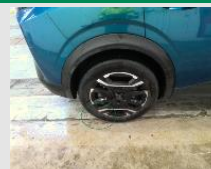


Michelin 235/55/19 V Eté 5.8 mm

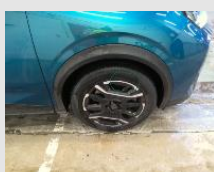
Michelin 235/55/19 V Eté 5.5 mm

Dommages
1


Élément	Jante spéciale 19'
Position	Arrière Gauche
Dommages	Rayure
Intensité	-
Opération	Acceptable (Pour mémoire)

2






Élément	Pneu
Position	Arrière Droit
Dommages	Coupé
Intensité	-
Opération	Echange

3


Élément	Jante spéciale 19'
Position	Avant Droit
Dommages	Enfoncement
Intensité	-
Opération	Echange

4


Élément	Pare-choc complet
Position	Arrière
Dommages	Rayure
Intensité	-
Opération	Acceptable (Pour mémoire)

5		Elément	Baguette de Pare-choc	6		Elément	Pavillon
		Position	Arrière			Position	-
		Dommages	Rayure			Dommages	Grelé
		Intensité	-			Intensité	-
		Opération	Acceptable (Pour mémoire)			Opération	Réparation
7		Elément	Capot	8		Elément	Prise en charge
		Position	-			Position	-
		Dommages	Grelé			Dommages	-
		Intensité	-			Intensité	-
		Opération	Smart Repair			Opération	Peinture

Commentaires

PneuARD Michelin 235/55/19 V 5.5 Mm
 PneuAVD Michelin 235/55/19 V 4.8 Mm
 PneuAVG Michelin 235/55/19 V 5.2 Mm
 PneuARG Michelin 235/55/19 V 5.8 Mm