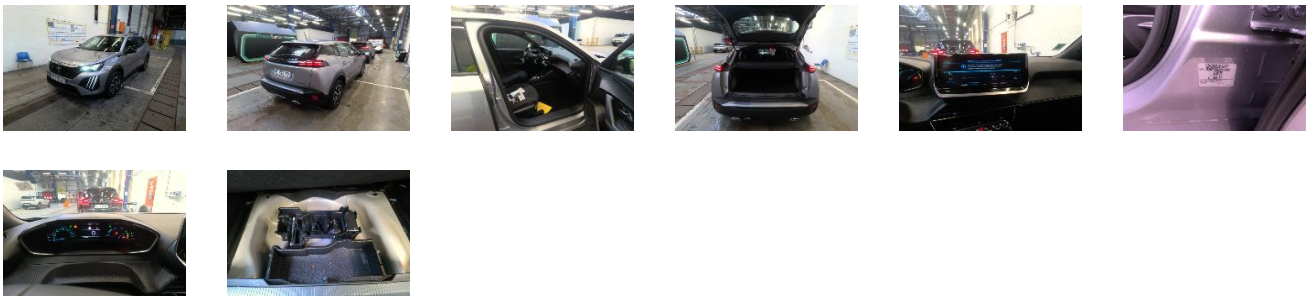


### Détails véhicule

VIN	VR3USHPY5 SJ642490	Date d'immatriculation	08/04/2025	Couleur	KCA GRIS ARTENSE ME
Marque	PEUGEOT	Immatriculation	HC-249-XV	Odometre	19 200 km
Modèle	2008 STYLE HYBRID 145 CH E-DCS6	Etat du véhicule	Conforme		
Pré-dommage		Montant pré-dommage	-	Commentaires pré-dommage	

### Détails d'évaluation

Parc	HORDAIN		
------	---------	--	--



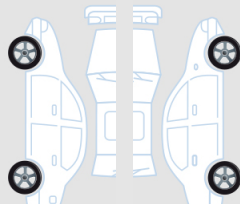

### Éléments amovibles

Kit roue secours Complet	✓
Plage arrière	✓





### Documents techniques

Porte documents	✓
Manuel d'utilisation	✓
Carnets de bord	✓
Double clefs	✗
Forfait carburant	✗

### Pneumatiques


Goodyear 215/65/16 H Eté 5.7 mm		Goodyear 215/65/16 H Eté 5.5 mm	
Goodyear 215/65/16 H Eté 5.7 mm		Goodyear 215/65/16 H Eté 5.3 mm	


### Dommages extérieurs

1		Elément	Enjoliveur 16'	2		Elément	Porte
		Position	Arrière Gauche			Position	Arrière Droit
3		Dommages	Rayure	4		Dommages	Enfoncement
		Commentaires	-			Commentaires	-
		Elément	Baguette de porte			Elément	Baguette de porte
		Position	Arrière Droit			Position	Avant Droit
		Dommages	Rayure			Dommages	Rayure
		Commentaires	-			Commentaires	-

<b>5</b>		Elément	Porte
		Position	Avant Droit
		Dommmages	Enfoncement
		Commentaires	-

### Autres dommages

<b>7</b>		Elément	Forfait carburant
		Position	-
		Dommmages	Manquant
		Commentaires	-

<b>8</b>		Elément	Prise en charge
		Position	-
		Dommmages	-
		Commentaires	-

### Commentaires

PneuAVD Goodyear 215/65/16 H 5.5 Mm  
 PneuARG Goodyear 215/65/16 H 5.7 Mm  
 PneuAVG Goodyear 215/65/16 H 5.7 Mm  
 PneuARD Goodyear 215/65/16 H 5.3 Mm