



PEUGEOT SUV 3008 Active Pack PureTech 130 S&S EA: GN-111-PB

| | | | |
|-------------------------|-----------------------------|-------------------------|------------------|
| N° Chassis: | VF3MRHNSUPS039323 | Version: | |
| 1ère MEC: | 26/04/2023 | CV fiscaux: | |
| Kilométrage inspection: | 12099 | Puissance KW: | |
| Type carrosserie: | SUV | Couleur carrosserie | Rouge |
| Boîte: | Automatique | Nature de peinture | Metallisé |
| Transmission: | Avant | Couleur intérieur | Noir |
| Carburant: | Essence | Couleur tableau de bord | Noir |
| Entretien | OK | | |
| Moteur fonctionnant | Oui | | |
| Batterie fonctionnante | Oui | | |
| Véhicule roulant | Oui | | |
| Nbre portes | 5 | | |
| Nbre sièges | 5 | | |
| Nombre appuis-têtes | 5 | | |
| Catégorie | Vehicule particulier | | |

Options

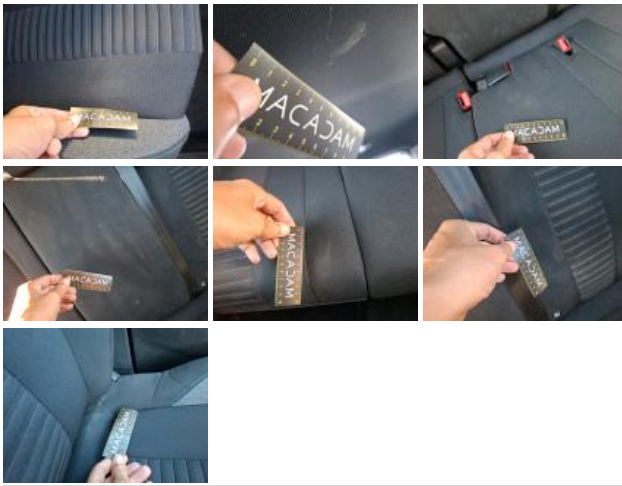
| | | | |
|----------------------------|--------------------------|------------------------|----------------------|
| Nbre clés total | 2 | Radio | |
| Nbre clés télécommandes | 2 | Accoudoir central AV | |
| Vitres électriques AV | | Cache bagages | |
| Vitres électriques AR | | Phares Xenon/LED/Laser | |
| Régulateur de vitesse | | Radar parking AR | |
| Volant multifonctions | | Camera de recul | |
| Volant cuir | | Revêtement de siège | Tissu / Autre |
| Equipements corrects ? | | | |
| Plaque info présente | | | |
| Couleur correcte ? | | | |
| Couleur correcte ? | oui | | |
| Garnissage correspondant ? | | | |
| Immatriculation correcte ? | | | |
| VIN correct ? | | | |
| Type de climatisation | Clim. automatique | | |

Pneu

| 215/65/17/103 V | | | |
|------------------------|-----|-------------------------|-----------------------------|
| Pneus été: | AVG | Michelin: 4,8 mm | AVD Michelin: 4,7 mm |
| | ARG | Michelin: 6,6 mm | ARD Michelin: 5,2 mm |
| Profondeur de pneu AVG | | | 4.8 |
| Profondeur de pneu AVD | | | 4.7 |
| Profondeur de pneu ARG | | | 6.6 |
| Profondeur de pneu ARD | | | 5.2 |
| Taille de pneu AVG | | | 215/65 R 17 103 V |
| Taille de pneu AVD | | | 215/65 R 17 103 V |
| Taille de pneu ARG | | | 215/65 R 17 103 V |
| Taille de pneu ARD | | | 215/65 R 17 103 V |
| Type de pneu AVG | | | Eté |
| Type de pneu AVD | | | Eté |
| Type de pneu ARG | | | Eté |
| Type de pneu ARD | | | Eté |
| Marque de pneu AVG | | | 261 |
| Marque de pneu AVD | | | 261 |
| Marque de pneu ARG | | | 261 |
| Marque de pneu ARD | | | 261 |

Matériel de secours

Intérieur, Tache, Nettoyer



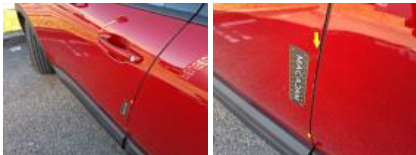
Garnit. montant Mil G, Griffe(s), Réparer/rempl. (montant forfaitaire)



Aile ARG, Griffe(s), Lustrage



Porte AVG, Griffe(s), Acceptable



Coin pare-chocs ARG, Griffe(s), Lustrage



Jante alum. ARD, Griffe(s), Acceptable

