



CITROEN Jumpy Fourgon M BlueHDi 120 S&: GN-169-LF

N° Chassis:	VF7VBYHVMP2022631	Version:	
1ère MEC:	20/04/2023	CV fiscaux:	
Kilométrage inspection:	89018	Puissance KW:	
Type carrosserie:	Camionnette	Couleur carrosserie	Blanc
Boîte:	MAN 6 VIT	Nature de peinture	Opaque
Transmission:	Avant	Couleur intérieur	Gris
Carburant:	Diesel	Type de jantes (montées)	Tôle
Moteur fonctionnant	Oui	Couleur tableau de bord	Noir
Batterie fonctionnante	Oui		
Véhicule roulant	Oui		
Nbre portes	6		
Nbre sièges	3		
Nombre appuis-têtes	3		
Type de jantes (montées)	Tôle		
Catégorie	Vehicule utilitaire		

Options

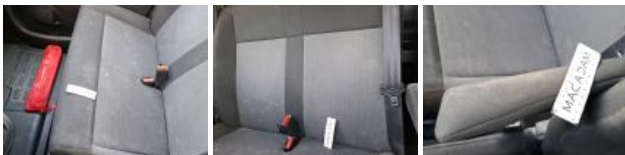
Nbre clés total	2	Radio	
Nbre clés télécommandes	2	Accoudoir central AV	
Vitres électriques AV		Radar parking AR	
Régulateur de vitesse		Porte latérale coulissante Droite	
Couleur correcte ?		Porte latérale coulissante Gauche	
Couleur correcte ?	blanc	Revêtement de siège	Tissu / Autre
Type de climatisation	Clim. manuelle		

Pneu

215/65/16/109 T			
Pneus été:	AVG	Michelin: 3,4 mm	AVD Michelin: 2,9 mm
	ARG	Michelin: 4,4 mm	ARD Michelin: 3 mm
Profondeur de pneu AVG			3.4
Profondeur de pneu AVD			2.9
Profondeur de pneu ARG			4.4
Profondeur de pneu ARD			3.0
Taille de pneu AVG			215/65 R 16 109 T
Taille de pneu AVD			215/65 R 16 109 T
Taille de pneu ARG			215/65 R 16 109 T
Taille de pneu ARD			215/65 R 16 109 T
Type de pneu AVG			Eté
Type de pneu AVD			Eté
Type de pneu ARG			Eté
Type de pneu ARD			Eté
Marque de pneu AVG			261
Marque de pneu AVD			261
Marque de pneu ARG			261
Marque de pneu ARD			261

Matériel de secours

Roue de secours	Oui	Cric	Oui
Intérieur, Tache, Nettoyer			





Joint de porte AVG, Déchirure, E - Remplacer



Bas de caisse int AVG, Griffe(s), Peindre



Bas de caisse int ARD, Bosse(s) et griffe(s), LI - Réparer et peindre (complet)



Joint de porte ARD, Déchirure, E - Remplacer



Bas de caisse int ARG, Bosse(s) et griffe(s), LI - Réparer et peindre (complet)



Pneu AVG, Hors tolérance, E - Remplacer



Pneu ARD, Hors tolérance, E - Remplacer



Pneu AVD, Hors tolérance, E - Remplacer



Moulure porte AVG, Griffe(s), Acceptable



Moulure porte ARG, Griffe(s), Acceptable



Bas de caisse ext G, Griffe(s), Peindre



Porte AVG, Bosse(s) et griffe(s), LI - Réparer et peindre (complet)



Pare-chocs AV, Griffe(s), LI - Réparer et peindre (complet)



Panneau ARD, Mauvaise réparation, LI - Réparer et peindre (complet)



Porte coulissante D, Mauvaise réparation, LI - Réparer et peindre (complet)



Bas de caisse ext D, Bosse(s) et griffe(s), Le - Remplacer et peindre



Plancher AR, Rouille, Peindre



Pare-chocs AR, Cassé, E - Remplacer



Porte de malle AR D, Griffe(s), Acceptable



Garnit. zone de chargement, Griffe(s), Réparer/rempl. (montant forfaitaire)



Garnit. zone de chargement, Griffe(s), Acceptable

