



PEUGEOT 508 SW GT BlueHDi 180 S&S EAT8: FT-628-XM

N° Chassis:	VR3FJEHZRLY040698	Version:	
1ère MEC:	2/11/2020	CV fiscaux:	
Kilométrage inspection:	141197	Puissance KW:	
Type carrosserie:	Break	Couleur carrosserie	Noir
Boîte:	Automatique	Nature de peinture	Metallisé
Transmission:	Avant	Couleur intérieur	Noir
Carburant:	Diesel	Type de jantes (montées)	Aluminium
Entretien	OK	Couleur tableau de bord	Noir
Moteur fonctionnant	Oui		
Batterie fonctionnante	Oui		
Véhicule roulant	Oui		
Nbre portes	5		
Nbre sièges	5		
Nombre appuis-têtes	5		
Type de jantes (montées)	Aluminium		
Catégorie	Vehicule particulier		

Options

Nbre clés total	1	Radio	
Nbre clés télécommandes	1	Sièges électriques AVG	
GPS		Sièges électriques AVD	
Vitres électriques AV		Accoudoir central AV	
Vitres électriques AR		Cache bagages	
Régulateur de vitesse		Phares Xenon/LED/Laser	
Volant multifonctions		Radar parking AV	
Volant cuir		Radar parking AR	
Sièges chauffants AV		Camera de recul	
Couleur correcte ?		Revêtement de siège	Cuir
Couleur correcte ?	noir		
Immatriculation correcte ?			
VIN correct ?			
Type de climatisation	Clim. automatique		

Degré d'usure

235/40/19/96 Y			
Pneus été:	AVG	Michelin: 4,2 mm	AVD Michelin: 3,2 mm
	ARG	Michelin: 6 mm	ARD Michelin: 5,6 mm
Profondeur de pneu AVG			4.2
Profondeur de pneu AVD			3.2
Profondeur de pneu ARG			6.0
Profondeur de pneu ARD			5.6
Taille de pneu AVG			235/40 R 19 96 Y
Taille de pneu AVD			235/40 R 19 96 Y
Taille de pneu ARG			235/40 R 19 96 Y
Taille de pneu ARD			235/40 R 19 96 Y
Type de pneu AVG			Eté
Type de pneu AVD			Eté
Type de pneu ARG			Eté
Type de pneu ARD			Eté
Marque de pneu AVG			261
Marque de pneu AVD			261
Marque de pneu ARG			261
Marque de pneu ARD			261

Matériel de secours

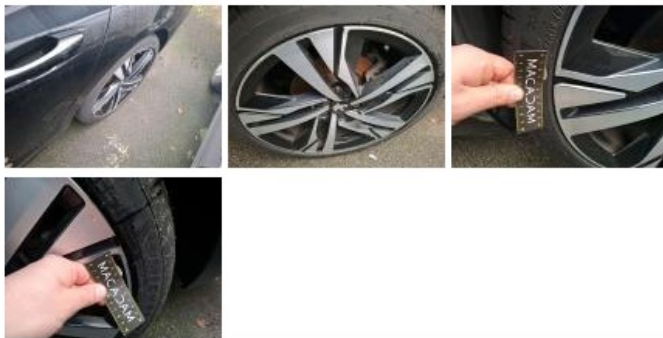
Galette	Oui	Cric	Oui
Pneu AVG, Déchirure, E - Remplacer			



Jante alum. AVG bi-ton/polychrome, Griffe(s), Réparer/rempl. (montant forfaitaire)



Jante alum. ARG bi-ton/polychrome, Griffe(s), Acceptable



Jante alum. ARD bi-ton/polychrome, Griffe(s), Acceptable



Jante alum. AVD bi-ton/polychrome, Griffe(s), Réparer/rempl. (montant forfaitaire)



Pneu AVD, Hors tolérance, E - Remplacer



Aile AVG, Griffe(s), Lustrage



Porte AVG, Griffe(s), Acceptable





Aile ARG, Bosse(s) et griffe(s), Acceptable



Capot, Eclat(s), Peindre



Pare-chocs AV, Griffe(s), Peindre



Bas de caisse ext D, Bosse(s) et griffe(s), LI - Réparer et peindre (complet)



Aile ARD, Griffe(s), Acceptable



Porte ARD, Griffe(s), Acceptable



Porte AVD, Griffe(s), Acceptable



Poignée ext porte ARD, Griffe(s), Lustrage



Poignée ext porte AVD, Griffe(s), Lustrage



Boitier rétroviseur ext D, Griffe(s), Acceptable



Aile AVD, Eclat(s), Acceptable



Pare-chocs AR, Griffe(s), Peindre



Feu ARD, Griffe(s), Acceptable



Coffre / hayon, Griffe(s), Acceptable

