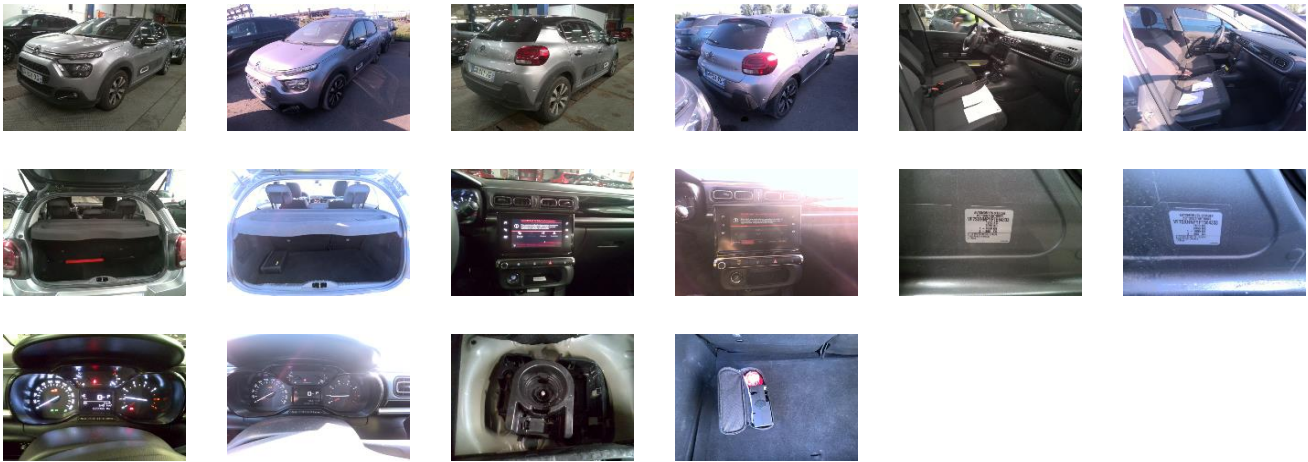


Détails véhicule

VIN	VF7SXHNPY PT564333	Marque	CITROEN	Date d'entretien	-
Immatriculation	GN-841-XG	Modèle	C3 PURETECH 110 S&S EAT6 SHINE	Odomètre d'entretien	-
Date d'immatriculation	12/05/2023	Année	2023	Couleur	KCA GRIS ARTENSE ME
Odometre	28 010 km	Cylindrée	-	Capitonnage	Tissu Mica Grey - Am
Carburant	Essence	Carrosserie	BERLINE 5 PORTES	Date du prochain Contrôle Technique	-
Sièges	-	Transmission	Manuelle	CO2	134
Portes	5	Vitesses	4		

Détails d'évaluation

Date d'évaluation	17/06/2025	Parc	GCA LOGISTIQUE SAINT SAULVE
-------------------	------------	------	-----------------------------



Equipements génériques

Eléments amovibles

Kit roue secours Complet	✓
Outils de bord	✓
Plage arrière	✓

Documents techniques

Porte documents	✓
Manuel d'utilisation	✓
Carnets de bord	✓
Double clefs	✗
Révision	✗


Pneumatiques

Michelin 205/55/16 V Eté 5.0 mm		Michelin 205/55/16 V Eté 5.0 mm	
Michelin 205/55/16 V Eté 6.0 mm		Michelin 205/55/16 V Eté 6.0 mm	

Dommages

1		Elément	Double clefs	2		Elément	Révision
		Position	-			Position	-
		Dommages	Manquant			Dommages	Manquant
		Intensité	-			Intensité	-
		Opération	Acceptable (Pour mémoire)			Opération	Acceptable (Pour mémoire)


3



●●


Elément	Pneu
Position	Avant Droit
Dommages	Usé
Intensité	-
Opération	Echange

4



Elément	Aile
Position	Avant Gauche
Dommages	Malfaçon
Intensité	-
Opération	Acceptable (Pour mémoire)


5



●●

Elément	Haut de Pare-choc
Position	Arrière
Dommages	Rayure
Intensité	-
Opération	Réparation

6



Elément	Prise en charge
Position	-
Dommages	-
Intensité	-
Opération	Peinture

Commentaires

PneuAVG Michelin 205/55/16 V 5.0 Mm
 PneuARG Michelin 205/55/16 V 6.0 Mm
 PneuAVD Michelin 205/55/16 V 5.0 Mm
 PneuARD Michelin 205/55/16 V 6.0 Mm