



## CITROEN Jumper Tôlé 35 L2H2 BlueHDi 13: EX-586-DC

N° Chassis:	<b>VF7YC2MFB12H11079</b>	Version:	
1ère MEC:	<b>4/05/2018</b>	CV fiscaux:	
Kilométrage inspection:	<b>116022</b>	Puissance KW:	
Type carrosserie:	<b>Camionnette</b>	Couleur carrosserie	<b>Blanc</b>
Boîte:	<b>MAN 6 VIT</b>	Nature de peinture	<b>Opaque</b>
Transmission:	<b>Avant</b>	Couleur intérieur	<b>Noir</b>
Carburant:	<b>Diesel</b>	Type de jantes (montées)	<b>Tôle</b>
Moteur fonctionnant	<b>Oui</b>	Couleur tableau de bord	<b>Noir</b>
Batterie fonctionnante	<b>Oui</b>		
Véhicule roulant	<b>Oui</b>		
Nbre portes	<b>5</b>		
Nbre sièges	<b>3</b>		
Nombre appuis-têtes	<b>3</b>		
Type de jantes (montées)	<b>Tôle</b>		
Catégorie	<b>Vehicule utilitaire</b>		

## Options

Nbre clés total	<b>3</b>	Radio	
Nbre clés télécommandes	<b>2</b>	Accoudoir central AV	
Vitres électriques AV		Radar parking AR	
Régulateur de vitesse		Porte latérale coulissante Droite	
Volant multifonctions		Revêtement de siège	<b>Tissu / Autre</b>
Plaque info présente			
Couleur correcte ?			
Couleur correcte ?	<b>oui</b>		
Type de climatisation	<b>Clim. manuelle</b>		

## Pneu

<b>195/70/15/104 S</b>				
Pneus été:	AVG	<b>Goodyear: 4,5 mm</b>	AVD	<b>Goodyear: 4,4 mm</b>
	ARG	<b>Bridgestone: 7,1 mm</b>	ARD	<b>Bridgestone: 6,9 mm</b>
Profondeur de pneu AVG				<b>4.5</b>
Profondeur de pneu AVD				<b>4.4</b>
Profondeur de pneu ARG				<b>7.1</b>
Profondeur de pneu ARD				<b>6.9</b>
Taille de pneu AVG				<b>195/70 R 15 104 S</b>
Taille de pneu AVD				<b>195/70 R 15 104 S</b>
Taille de pneu ARG				<b>195/70 R 15 104 S</b>
Taille de pneu ARD				<b>195/70 R 15 104 S</b>
Type de pneu AVG				<b>Toutes saisons</b>
Type de pneu AVD				<b>Toutes saisons</b>
Type de pneu ARG				<b>Été</b>
Type de pneu ARD				<b>Été</b>
Marque de pneu AVG				<b>259</b>
Marque de pneu AVD				<b>259</b>
Marque de pneu ARG				<b>255</b>
Marque de pneu ARD				<b>255</b>

## Matériel de secours

Roue de secours	<b>Oui</b>	Cric	<b>Oui</b>
Revêtement assise AVD, Tache, Nettoyer			



Garnit. montant AVG, Cassé, E - Remplacer



Revêtement assise siège AVG, Déchirure, E - Remplacer



Volant, Griffe(s), Réparer/rempl. (montant forfaitaire)



Console centrale, Griffe(s), Réparer/rempl. (montant forfaitaire)



Bas de caisse int AVG, Griffe(s), Peindre



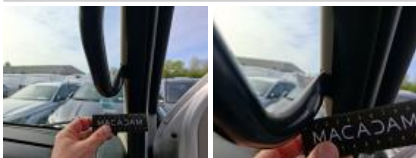
Tableau de bord, Griffe(s), Acceptable



Bas de caisse int AVD, Griffe(s), Peindre



Garnit. montant AVD, Cassé, E - Remplacer



Bas de caisse ext G, Bosse(s) et griffe(s), LI - Réparer et peindre (complet)



Boitier rétroviseur ext G, Griffe(s), Réparer/rempl. (montant forfaitaire)



Pare-chocs AV, Griffe(s), Acceptable



Base rétroviseur ext D, Cassé, E - Remplacer



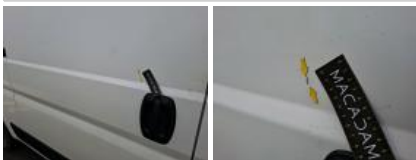
Répétiteur D, Cassé, E - Remplacer



Bas de caisse ext D, Griffe(s), Peindre



Porte coulissante D, Griffe(s), Peindre



Panneau ARD, Griffe(s), Peindre



Montant milieu D, Bosse(s) et griffe(s), LI - Réparer et peindre (complet)



Porte de malle AR D, Trou, LI - Réparer et peindre (complet)



Coin pare-chocs ARD, Cassé, E - Remplacer



Pare-chocs AR, Déformé / Forcé, E - Remplacer



Plancher AR, Griffe(s), Peindre



Cloison, Bosse(s) et griffe(s), Réparer/rempl. (montant forfaitaire)



Carrosserie, Pas d'origine, Acceptable



Pavillon cabine, Bosse(s) et griffe(s), LI - Réparer et peindre (complet)



Pavillon caisse, Bosse(s) et griffe(s), LI - Réparer et peindre (complet)

