



PEUGEOT 308 Berline Active Pack BlueHD: GR-038-ND

N° Chassis:	VR3FBYHZTPY623645	Version:	
1ère MEC:	29/09/2023	CV fiscaux:	
Kilométrage inspection:	73947	Puissance KW:	
Type carrosserie:	Berline	Couleur carrosserie	Noir
Boîte:	Automatique	Nature de peinture	Metallisé
Transmission:	Avant	Couleur intérieur	Noir
Carburant:	Diesel	Type de jantes (montées)	Aluminium
Entretien	OK	Couleur tableau de bord	Noir
Moteur fonctionnant	Oui		
Batterie fonctionnante	Oui		
Véhicule roulant	Oui		
Nbre portes	5		
Nbre sièges	5		
Nombre appuis-têtes	5		
Type de jantes (montées)	Aluminium		
Catégorie	Vehicule particulier		

Options

Nbre clés total	2	Radio	
Nbre clés télécommandes	2	Accoudoir central AV	
GPS		Cache bagages	
Vitres électriques AV		Phares Xenon/LED/Laser	
Vitres électriques AR		Radar parking AR	
Régulateur de vitesse		Revêtement de siège	Tissu / Autre
Volant multifonctions			
Volant cuir			
Couleur correcte ?			
Couleur correcte ?	noir		
VIN correct ?			
Type de climatisation	Clim. automatique		

Pneu

205/55/16/94 V				
Pneus été:	AVG	Michelin: 4,5 mm	AVD	Michelin: 4,6 mm
	ARG	Goodride: 2,6 mm	ARD	Goodyear: 3,1 mm
Profondeur de pneu AVG				4.5
Profondeur de pneu AVD				4.6
Profondeur de pneu ARG				2.6
Profondeur de pneu ARD				3.1
Taille de pneu AVG				205/55 R 16 94 V
Taille de pneu AVD				205/55 R 16 94 V
Taille de pneu ARG				205/55 R 16 94 V
Taille de pneu ARD				205/55 R 16 94 V
Type de pneu AVG				Toutes saisons
Type de pneu AVD				Toutes saisons
Type de pneu ARG				Toutes saisons
Type de pneu ARD				Toutes saisons
Marque de pneu AVG				261
Marque de pneu AVD				261
Marque de pneu ARG				3590204
Marque de pneu ARD				259

Matériel de secours

Galette	Oui	Cric	Oui
Console centrale, Griffe(s), Acceptable			



Intérieur, Tache, Nettoyer



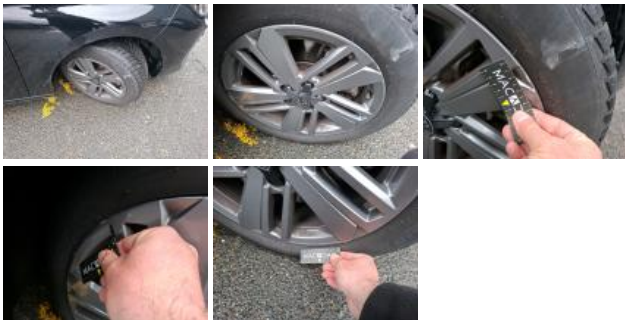
Pneu ARG, Hors tolérance, E - Remplacer



Pneu ARD, Hors tolérance, E - Remplacer



Jante alum. AVD, Griffe(s), Réparer/rempl. (montant forfaitaire)



Jante alum. ARD, Griffe(s), Acceptable



Jante alum. AVG, Griffe(s), Acceptable



Aile ARG, Griffe(s), Peindre



Porte AVG, Griffe(s), Peindre



Pare-chocs AV, Griffe(s), Peindre



Aile AVD, Bosse(s), LI - Réparer et peindre (complet)



Porte AVD, Griffe(s), Acceptable



Pare-chocs AR, Griffe(s), Peindre

