



PEUGEOT Partner Asphalt Long 950 kg BI: GP-392-FM

N° Chassis:	VR3EFYHT2PJ600946	Version:	
1ère MEC:	31/05/2023	CV fiscaux:	
Kilométrage inspection:	47867	Puissance KW:	
Type carrosserie:	Camionnette	Couleur carrosserie	Blanc
Boîte:	MAN 6 VIT	Nature de peinture	Opaque
Transmission:	Avant	Couleur intérieur	Gris
Carburant:	Diesel	Type de jantes (montées)	Tôle
Entretien	OK	Couleur tableau de bord	Noir
Moteur fonctionnant	Oui		
Batterie fonctionnante	Oui		
Véhicule roulant	Oui		
Nbre portes	5		
Nbre sièges	3		
Nombre appuis-têtes	3		
Type de jantes (montées)	Tôle		
Catégorie	Vehicule utilitaire		

Options

Nbre clés total	5	Radio	
Nbre clés télécommandes	2	Radar parking AV	
GPS		Radar parking AR	
Vitres électriques AV		Camera de recul	
Régulateur de vitesse		Revêtement de siège	Tissu / Autre
Volant multifonctions			
Couleur correcte ?			
Couleur correcte ?	oui		
Type de climatisation	Clim. manuelle		

Pneu

205/60/16/96 H				
Pneus été:	AVG	Michelin: 4,4 mm	AVD	Michelin: 4,3 mm
	ARG	Michelin: 6,7 mm	ARD	Michelin: 7,3 mm
Profondeur de pneu AVG				4.4
Profondeur de pneu AVD				4.3
Profondeur de pneu ARG				6.7
Profondeur de pneu ARD				7.3
Taille de pneu AVG				205/60 R 16 96 H
Taille de pneu AVD				205/60 R 16 96 H
Taille de pneu ARG				205/60 R 16 96 H
Taille de pneu ARD				205/60 R 16 96 H
Type de pneu AVG				Eté
Type de pneu AVD				Eté
Type de pneu ARG				Eté
Type de pneu ARD				Eté
Marque de pneu AVG				261
Marque de pneu AVD				261
Marque de pneu ARG				261
Marque de pneu ARD				261

Matériel de secours

Roue de secours	Oui	Cric	Oui
-----------------	------------	------	------------

Grille vent. M, Cassé, E - Remplacer



Revêtement assise siège AVG, Tache, Nettoyer



Revêtement assise siège AVD, Tache, Nettoyer



Revêtement assise siège AVD, Tache, Nettoyer



Panneau Latéral G, Bosse(s), LI - Réparer et peindre (complet)



Pare-brise, Eclat(s), Réparation pare-brise



Moulure porte ARD, Griffes(s), Réparer/rempl. (montant forfaitaire)



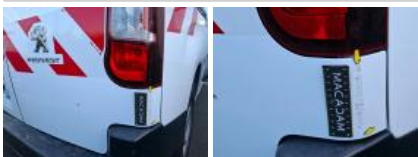
Porte AVD, Bosse(s) et griffe(s), Acceptable



Bas de caisse ext D, Bosse(s), LI - Réparer et peindre (complet)



Porte de malle AR D, Griffes(s), Lustrage



Carrosserie, Pas d'origine, Délettrage

