



PEUGEOT Expert Asphalt Long BlueHDi 15: FW-157-DC

N° Chassis:	VF3VFAHXKLZ088337	Version:	
1ère MEC:	28/12/2020	CV fiscaux:	
Kilométrage inspection:	48103	Puissance KW:	
Type carrosserie:	Camionnette	Couleur carrosserie	Blanc
Boîte:	MAN 6 VIT	Couleur tableau de bord	Noir
Transmission:	Avant	Type de jantes (montées)	Tôle
Carburant:	Diesel	Couleur intérieur	Noir
Moteur fonctionnant	Oui	Nature de peinture	Opaque
Type de jantes (montées)	Tôle		
Nbre portes	5		
Nombre appuis-têtes	3		
Catégorie	Vehicule utilitaire		
Véhicule roulant	Oui		
Batterie fonctionnante	Oui		
Nbre sièges	3		

Options

GPS		Radio	
Couleur correcte ?		Camera de recul	
Couleur correcte ?	blanc	Radar parking AR	
Volant multifonctions		Revêtement de siège	Tissu / Autre
Régulateur de vitesse			Semi-cuir
Nbre clés télécommandes	1	Accoudoir central AV	
Type de climatisation	Clim. manuelle	Radar parking AV	
Nbre clés total	2	Porte latérale coulissante Droite	
Vitres électriques AV			

Pneu

Taille de pneu ARG	215/65 R 16 106 T
Marque de pneu ARG	261
Type de pneu AVG	Été
Profondeur de pneu AVD	8.6
Type de pneu ARG	Été
Marque de pneu AVD	261
Profondeur de pneu ARD	6.4
Marque de pneu ARD	261
Taille de pneu AVD	215/65 R 16 106 T
Taille de pneu ARD	215/65 R 16 106 T

215/65/16/106 T			
Pneus été:	AVG	Michelin: 8,6 mm	AVD
	ARG	Michelin: 7 mm	ARD
			Michelin: 6,4 mm
Marque de pneu AVG			261
Profondeur de pneu AVG			8.6
Type de pneu AVD			Été
Taille de pneu AVG			215/65 R 16 106 T
Type de pneu ARD			Été
Profondeur de pneu ARG			7.0

Matériel de secours

Roue de secours	Non	Cric	Oui
-----------------	-----	------	-----

Revêtement assise siège AVD, Tache, Nettoyer



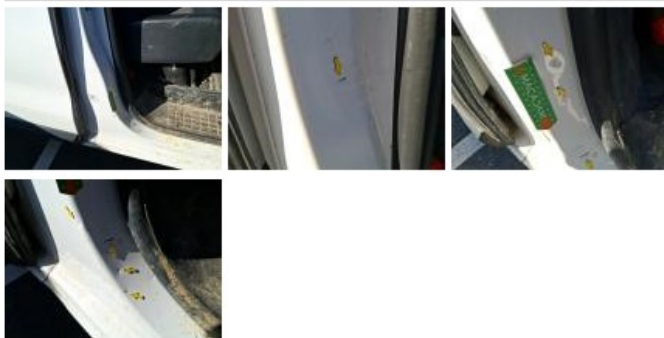
Revêtement dossier AVG, Tache, Nettoyer



Bas de caisse int AVG, Bosse(s) et griffe(s), LI - Réparer et peindre (complet)



Bas de caisse int AVD, Bosse(s) et griffe(s), LI - Réparer et peindre (complet)



Ciel de toit, Tache, Nettoyer



Protect. pass. roue AVG, Cassé, E - Remplacer



Aile AVG, Bosse(s), LI - Réparer et peindre (complet)



Bas de caisse ext G, Bosse(s) et griffe(s), LI - Réparer et peindre (complet)



Porte AVG, Bosse(s), LI - Réparer et peindre (complet)



Panneau ARG, Bosse(s) et griffe(s), LI - Réparer et peindre (complet)





Pare-chocs AV, Griffe(s), Peindre



Pare-chocs AV, Griffe(s), Acceptable



Panneau ARD, Bosse(s) et griffe(s), LI - Réparer et peindre (complet)



Porte coulissante D, Griffe(s), Peindre



Bas de caisse ext D, Bosse(s) et griffe(s), LI - Réparer et peindre (complet)



Porte AVD, Bosse(s) et griffe(s), LI - Réparer et peindre (complet)



Moulure porte AVD, Manque, E - Remplacer



Coin pare-chocs ARG, Cassé, E - Remplacer



Feu ARG, Cassé, E - Remplacer



Feu ARD, Fêlure, E - Remplacer



Pare-chocs AR, Griffe(s), LI - Réparer et peindre (complet)



Joint de coffre/hayon, Déchirure, E - Remplacer



Pneu de secours, Manque, E - Remplacer



Jante de secours, Manque, E - Remplacer



Carrosserie, Pas d'origine, Délettrage



Trappe à essence, Manque, Le - Remplacer et peindre

