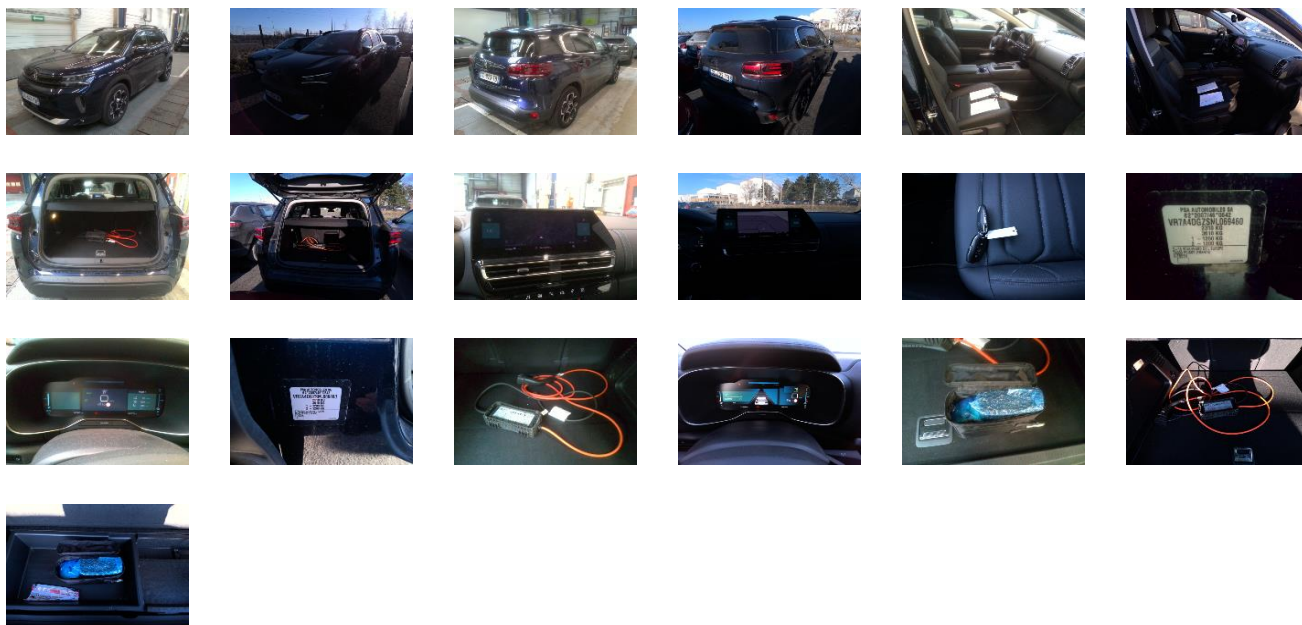


Détails véhicule

VIN	VR7A4DGZS NL069460	Marque	CITROËN	Date d'entretien	-
Immatriculation	GL-823-TB	Modèle	C5 AIRCROSS HYBRIDE 225 E-EAT SHINE	Odomètre d'entretien	-
Date d'immatriculation	20/01/2023	Année	2023	Couleur	INCONNUE
Odometre	17 459 km	Cylindrée	-	Capitonnage	INCONNUE
Carburant	Hybride	Carrosserie	CROSS OVER 5 PORTES	Date du prochain Contrôle Technique	-
Sièges	-	Transmission	Manuelle	CO2	29
Portes	5	Vitesses	4		

Détails d'évaluation

Date d'évaluation	20/03/2025	Parc	GCA LOGISTIQUE SAINT SAULVE
-------------------	------------	------	-----------------------------



Equipements génériques

Eléments amovibles

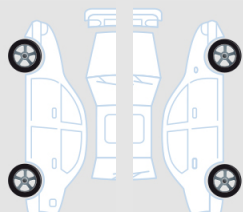
Kit roue secours Complet	✓
Compresseur kit secours	✓
Recharge kit secours	✓
Outils de bord	✓
Plage arrière	✓
Sur tapis ARD	✓
Sur tapis ARG	✓
Sur tapis AVD	✓
Sur tapis AVG	✓
Sur tapis	✓

Documents techniques

Porte documents	✓
Manuel d'utilisation	✓
Carnets de bord	✓
Double clefs	✓
Câble de charge lente	✓

Pneumatiques

Michelin 225/55/18 V Eté 6.0 mm



Michelin 225/55/18 V Eté 6.0 mm



Michelin 225/55/18 V Eté 6.0 mm

Michelin 225/55/18 V Eté 6.0 mm

Dommages

1



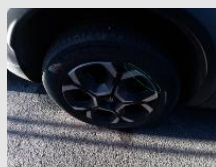
Elément	Pavillon
Position	-
Dommages	Rayure
Intensité	-
Opération	Lustrage

2



Elément	Haut de Pare-choc
Position	Arrière
Dommages	Rayure
Intensité	-
Opération	Lustrage

3



Elément	Jante spéciale 18'
Position	Arrière Droit
Dommages	Rayure
Intensité	-
Opération	Forfait réparation



4



Elément	Jante spéciale 18'
Position	Avant Droit
Dommages	Rayure
Intensité	-
Opération	Forfait réparation



Commentaires

PneuARG Michelin 225/55/18 V 6.0 Mm
PneuAVD Michelin 225/55/18 V 6.0 Mm
PneuAVG Michelin 225/55/18 V 6.0 Mm
PneuARD Michelin 225/55/18 V 6.0 Mm