



PEUGEOT Partner Premium STD 650 kg Pur: GM-768-KS

N° Chassis:	VR3EUHNP2PN506423	Version:	
1ère MEC:	28/02/2023	CV fiscaux:	
Kilométrage inspection:	70033	Puissance KW:	
Type carrosserie:	Berline	Couleur carrosserie	Blanc
Boîte:	MAN 6 VIT	Nature de peinture	Opaque
Transmission:	Avant	Couleur intérieur	Gris
Carburant:	Diesel	Type de jantes (montées)	Tôle
Moteur fonctionnant	Oui	Couleur tableau de bord	Noir
Batterie fonctionnante	Oui		
Véhicule roulant	Oui		
Nbre portes	5		
Nbre sièges	3		
Nombre appuis-têtes	3		
Type de jantes (montées)	Tôle		
Catégorie	Vehicule utilitaire		

Options

Nbre clés total	2	Radio	
Nbre clés télécommandes	2	Radars parking AR	
GPS		Porte latérale coulissante Droite	
Vitres électriques AV		Revêtement de siège	Tissu / Autre
Régulateur de vitesse			
Volant multifonctions			
Couleur correcte ?			
Couleur correcte ?	oui		
Type de climatisation	Clim. manuelle		

Pneu

195/65/15/91 H			
Pneus été:	AVG	Michelin: 5 mm	AVD Michelin: 4,9 mm
	ARG	Michelin: 4,8 mm	ARD Michelin: 4,7 mm
Profondeur de pneu AVG			5.0
Profondeur de pneu AVD			4.9
Profondeur de pneu ARG			4.8
Profondeur de pneu ARD			4.7
Taille de pneu AVG			195/65 R 15 91 H
Taille de pneu AVD			195/65 R 15 91 H
Taille de pneu ARG			195/65 R 15 91 H
Taille de pneu ARD			195/65 R 15 91 H
Type de pneu AVG			Eté
Type de pneu AVD			Eté
Type de pneu ARG			Eté
Type de pneu ARD			Eté
Marque de pneu AVG			261
Marque de pneu AVD			261
Marque de pneu ARG			261
Marque de pneu ARD			261

Matériel de secours

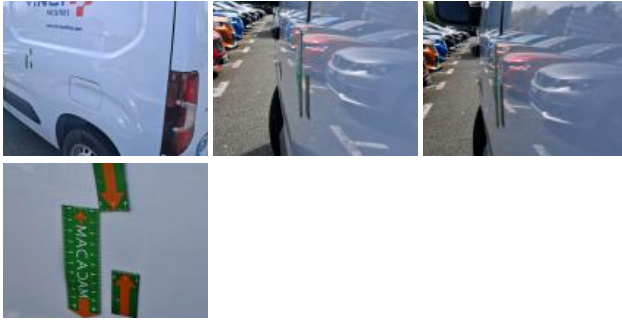
Roue de secours	Oui	Cric	Oui
Entretien, Non-conforme, Effectuer			



Revêtement assise siège AVD, Tache, Nettoyer



Panneau Latéral G, Bosse(s), LI - Réparer et peindre (complet)



Porte AVG, Bosse(s), LI - Réparer et peindre (complet)



Pare-chocs AV, Cassé, E - Remplacer



Pare-chocs AV, Griffe(s), Peindre



Aile AVD, Bosse(s), Le - Remplacer et peindre



Répétiteur D, Cassé, E - Remplacer



Porte AVD, Bosse(s) et griffe(s), LI - Réparer et peindre (complet)



Moulure porte AVD, Griffe(s), E - Remplacer





Moulure porte ARD, Griffe(s), E - Remplacer



Porte coulissante D, Bosse(s) et griffe(s), LI - Réparer et peindre (complet)



Panneau ARD, Bosse(s) et griffe(s), LI - Réparer et peindre (complet)



Base rétroviseur ext D, Griffe(s), E - Remplacer



Monogramme type AR, Incomplet, E - Remplacer



Pare-chocs AR, Griffe(s), Acceptable



Carrosserie, Pas d'origine, Délettrage

