



CITROEN Jumpy Fourgon M BlueHDi120 S&S: FY-524-WF

N° Chassis:	VF7VBVHVKM7821258	Version:	
1ère MEC:	27/04/2021	CV fiscaux:	
Kilométrage inspection:	165117	Puissance KW:	
Type carrosserie:	Camionnette	Couleur carrosserie	Noir
Boîte:	MAN 6 VIT	Nature de peinture	Opaque
Transmission:	Avant	Couleur intérieur	Noir
Carburant:	Diesel	Type de jantes (montées)	Tôle
Entretien	PAS OK	Couleur tableau de bord	Noir
Moteur fonctionnant	Oui		
Batterie fonctionnante	Oui		
Véhicule roulant	Oui		
Nbre portes	4		
Nbre sièges	3		
Nombre appuis-têtes	3		
Type de jantes (montées)	Tôle		
Catégorie	Vehicule utilitaire		

Options

Nbre clés total	2	Radio	
Nbre clés télécommandes	1	Accoudoir central AV	
GPS		Radar parking AV	
Vitres électriques AV		Radar parking AR	
Régulateur de vitesse		Porte latérale coulissante Droite	
Volant multifonctions		Camera de recul	
Equipements corrects ?		Revêtement de siège	Tissu / Autre
Plaque info présente			Semi-cuir
Couleur correcte ?			
Couleur correcte ?	noit		
Garnissage correspondant ?			
Immatriculation correcte ?			
VIN correct ?			
Type de climatisation	Clim. manuelle		

Degré d'usure

	215/65/16/106 T			
Pneus été:	AVG	Michelin: 5,4 mm	AVD	Michelin: 5,5 mm
	ARG	Michelin: 5 mm	ARD	Michelin: 6 mm
Profondeur de pneu AVG				5.4
Profondeur de pneu AVD				5.5
Profondeur de pneu ARG				5.0
Profondeur de pneu ARD				6.0
Taille de pneu AVG				215/65 R 16 106 T
Taille de pneu AVD				215/65 R 16 106 T
Taille de pneu ARG				215/65 R 16 106 T
Taille de pneu ARD				215/65 R 16 106 T
Type de pneu AVG				Eté
Type de pneu AVD				Eté
Type de pneu ARG				Eté
Type de pneu ARD				Eté
Marque de pneu AVG				261
Marque de pneu AVD				261
Marque de pneu ARG				261
Marque de pneu ARD				261

Matériel de secours

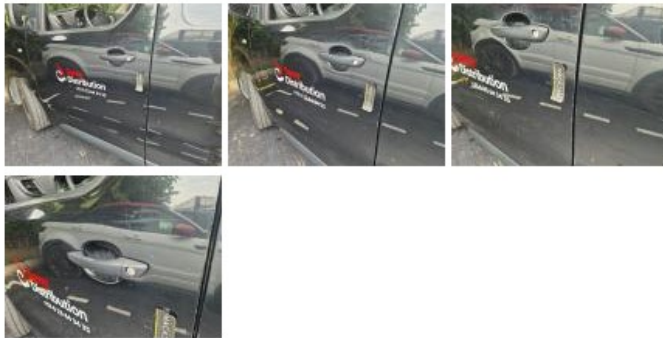
Roue de secours	Oui	Cric	Oui
Entretien, Manque, Effectuer			



Garniture intérieur, Trou, E - Remplacer



Porte AVG, Griffe(s), Lustrage



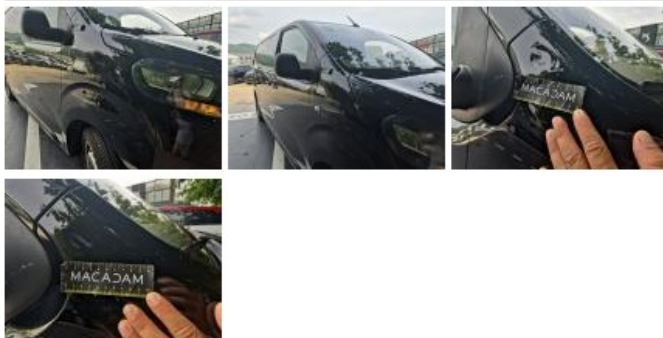
Aile ARG, Bosse(s), LI - Réparer et peindre (complet)



Optique AVD, Cassé, Réparer/remplacer (montant forfaitaire)



Aile AVD, Bosse(s), Acceptable



Porte coulissante D, Griffe(s), Lustrage





Aile ARD, Bosse(s), LI - Réparer et peindre (complet)



Bas de caisse ext D, Mauvaise réparation, Acceptable



Porte de malle AR G, Bosse(s), LI - Réparer et peindre (complet)

