



CITROEN C1 3 portes VTi 72 S&S BVM Fee: FX-338-CR

N° Chassis:	VF7PSCFB7LR576333	Version:	
1ère MEC:	12/02/2021	CV fiscaux:	
Kilométrage inspection:	58742	Puissance KW:	
Type carrosserie:	Berline	Couleur carrosserie	Blanc
Boîte:	MAN 5 VIT	Nature de peinture	Opaque
Transmission:	Avant	Couleur intérieur	Noir
Carburant:	Essence	Type de jantes (montées)	Tôle
Moteur fonctionnant	Oui	Couleur tableau de bord	Noir
Batterie fonctionnante	Oui		
Véhicule roulant	Oui		
Nbre portes	5		
Nbre sièges	4		
Nombre appuis-têtes	4		
Type de jantes (montées)	Tôle		
Catégorie	Vehicule particulier		

Options

Nbre clés total	2	Radio	
Nbre clés télécommandes	1	Cache bagages	
Vitres électriques AV		Revêtement de siège	Tissu / Autre
Régulateur de vitesse			
Volant multifonctions			
Couleur correcte ?	1		
Couleur correcte ?			
Type de climatisation	Clim. manuelle		

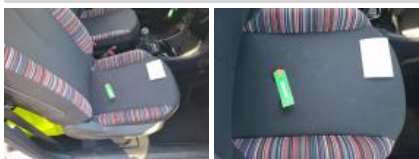
Pneu

165/60/15/81 H			
Pneus été:	AVG	Continental: 5,2 mm	AVD Continental: 5,4 mm
	ARG	Continental: 6 mm	ARD Continental: 6 mm
Profondeur de pneu AVG			5.2
Profondeur de pneu AVD			5.4
Profondeur de pneu ARG			6.0
Profondeur de pneu ARD			6.0
Taille de pneu AVG			165/60 R 15 81 H
Taille de pneu AVD			165/60 R 15 81 H
Taille de pneu ARG			165/60 R 15 81 H
Taille de pneu ARD			165/60 R 15 81 H
Type de pneu AVG			Eté
Type de pneu AVD			Eté
Type de pneu ARG			Eté
Type de pneu ARD			Eté
Marque de pneu AVG			256
Marque de pneu AVD			256
Marque de pneu ARG			256
Marque de pneu ARD			256

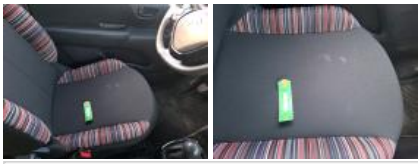
Matériel de secours

Roue de secours	Oui	Cric	Oui
-----------------	------------	------	------------

Revêtement assise siège AVD, Tache, Nettoyer



Revêtement assise siège AVG, Tache, Nettoyer



Garniture porte AVG, Griffe(s), Réparer/rempl. (montant forfaitaire)



Porte AVD, Bosse(s), LI - Réparer et peindre (complet)



Aile ARD 3P, Mauvaise réparation, Peindre

