



CITROEN C4 Spacetourer BlueHdi 130 S&S: FS-941-PL

| | | | |
|--------------------------|-----------------------------|--------------------------|------------------|
| N° Chassis: | VF73DYHZRLJ750392 | Version: | |
| 1ère MEC: | 10/09/2020 | CV fiscaux: | |
| Kilométrage inspection: | 129872 | Puissance KW: | |
| Type carrosserie: | Berline | Couleur carrosserie | Bleu |
| Boîte: | Automatique | Nature de peinture | Metallisé |
| Transmission: | Avant | Couleur intérieur | Noir |
| Carburant: | Diesel | Type de jantes (montées) | Aluminium |
| Moteur fonctionnant | Oui | Couleur tableau de bord | Noir |
| Batterie fonctionnante | Oui | | |
| Véhicule roulant | Oui | | |
| Nbre portes | 5 | | |
| Nbre sièges | 5 | | |
| Nombre appuis-têtes | 5 | | |
| Type de jantes (montées) | Aluminium | | |
| Catégorie | Vehicule particulier | | |

Options

| | | | |
|-------------------------|--------------------------|----------------------|----------------------|
| Nbre clés total | 1 | Radio | |
| Nbre clés télécommandes | 1 | Accoudoir central AV | |
| GPS | | Cache bagages | |
| Vitres électriques AV | | Radar parking AV | |
| Vitres électriques AR | | Radar parking AR | |
| Régulateur de vitesse | | Revêtement de siège | Tissu / Autre |
| Volant multifonctions | | | |
| Volant cuir | | | |
| Couleur correcte ? | | | |
| Couleur correcte ? | oui | | |
| Type de climatisation | Clim. automatique | | |

Pneu

| 205/55/17/95 V | | | | |
|------------------------|-----|-------------------------|-----|-------------------------|
| Pneus été: | AVG | Michelin: 5,3 mm | AVD | Michelin: 5,1 mm |
| | ARG | Michelin: 5,5 mm | ARD | Michelin: 5,1 mm |
| Profondeur de pneu AVG | | | | 5.3 |
| Profondeur de pneu AVD | | | | 5.1 |
| Profondeur de pneu ARG | | | | 5.5 |
| Profondeur de pneu ARD | | | | 5.1 |
| Taille de pneu AVG | | | | 205/55 R 17 95 V |
| Taille de pneu AVD | | | | 205/55 R 17 95 V |
| Taille de pneu ARG | | | | 205/55 R 17 95 V |
| Taille de pneu ARD | | | | 205/55 R 17 95 V |
| Type de pneu AVG | | | | Été |
| Type de pneu AVD | | | | Été |
| Type de pneu ARG | | | | Été |
| Type de pneu ARD | | | | Été |
| Marque de pneu AVG | | | | 261 |
| Marque de pneu AVD | | | | 261 |
| Marque de pneu ARG | | | | 261 |
| Marque de pneu ARD | | | | 261 |

Matériel de secours

| | | | |
|-----------------------------------|------------|------|------------|
| Galette | Oui | Cric | Oui |
| Intérieur, Tache, Nettoyer | | | |



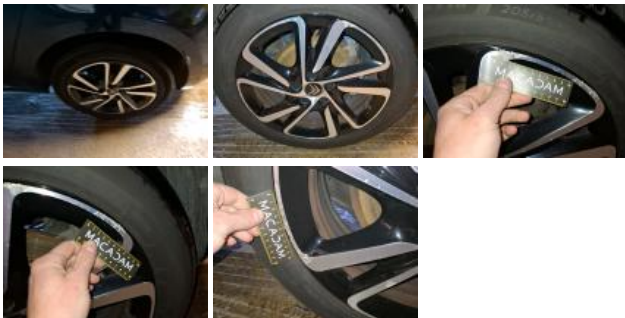
Clef de contact TC (sans insert), Manque, Réparer/rempl. (montant forfaitaire)



Jante alum. AVG bi-ton/polychrome, Griffe(s), Acceptable



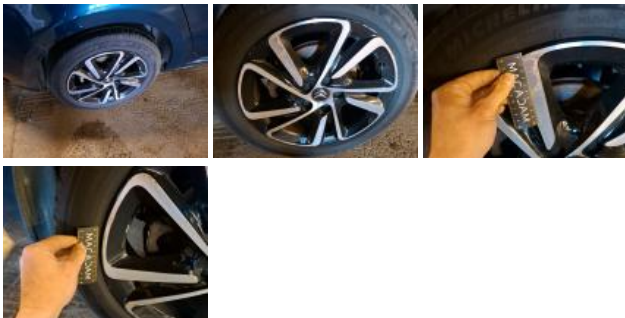
Jante alum. ARG bi-ton/polychrome, Griffe(s), Réparer/rempl. (montant forfaitaire)



Jante alum. AVD bi-ton/polychrome, Griffe(s), Réparer/rempl. (montant forfaitaire)



Jante alum. ARD bi-ton/polychrome, Griffe(s), Réparer/rempl. (montant forfaitaire)



Aile ARG, Griffe(s), Peindre



Bas de caisse ext G, Bosse(s) et griffe(s), LI - Réparer et peindre (complet)



Porte ARG, Bosse(s), LI - Réparer et peindre (complet)



Porte AVG, Bosse(s), LI - Réparer et peindre (complet)



Aile AVG, Bosse(s) et griffe(s), LI - Réparer et peindre (complet)



Pare-chocs AV, Griffe(s), Peindre



Aile ARD, Bosse(s), LI - Réparer et peindre (complet)



Bas de caisse ext D, Bosse(s) et griffe(s), LI - Réparer et peindre (complet)



Porte ARD, Bosse(s), LI - Réparer et peindre (complet)



Porte AVD, Bosse(s) et griffe(s), LI - Réparer et peindre (complet)





Aile AVD, Bosse(s) et griffe(s), LI - Réparer et peindre (complet)



Répétiteur D, Griffe(s), E - Remplacer



Boîtier rétroviseur ext D, Griffe(s), Peindre



Pare-chocs AR, Griffe(s), Peindre

