



CITROEN C5 Aircross Hybrid 225 e-EAT8: GE-043-PN

N° Chassis:	VR7A4DGZ5ML059473	Version:	
1ère MEC:	10/02/2022	CV fiscaux:	
Kilométrage inspection:	28854	Puissance KW:	
Type carrosserie:	SUV	Couleur carrosserie	Noir
Boîte:	Automatique	Nature de peinture	Opaque
Transmission:	Avant	Couleur intérieur	Noir
Carburant:	Hybride	Type de jantes (montées)	Aluminium
Entretien	OK	Couleur tableau de bord	Noir
Moteur fonctionnant	Oui		
Batterie fonctionnante	Oui		
Véhicule roulant	Oui		
Nbre portes	5		
Nbre sièges	5		
Nombre appuis-têtes	5		
Type de jantes (montées)	Aluminium		
Catégorie	Vehicule particulier		

Options

Nbre clés total	2	Radio	
Nbre clés télécommandes	2	Accoudoir central AV	
GPS		Cache bagages	
Vitres électriques AV		Phares Xenon/LED/Laser	
Vitres électriques AR		Radar parking AV	
Régulateur de vitesse		Radar parking AR	
Volant multifonctions		Barres de toit	
Volant cuir		Camera de recul	
Couleur correcte ?		Revêtement de siège	Tissu / Autre
Couleur correcte ?	noir		
Immatriculation correcte ?			
VIN correct ?			
Type de climatisation	Clim. automatique		

Degré d'usure

225/55/18/102 V			
Pneus été:	AVG	Michelin: 3,3 mm	AVD
	ARG	Michelin: 4,5 mm	ARD
			Michelin: 3,4 mm
Profondeur de pneu AVG			3.3
Profondeur de pneu AVD			3.3
Profondeur de pneu ARG			4.5
Profondeur de pneu ARD			3.4
Taille de pneu AVG			225/55 R 18 102 V
Taille de pneu AVD			225/55 R 18 102 V
Taille de pneu ARG			225/55 R 18 102 V
Taille de pneu ARD			225/55 R 18 102 V
Type de pneu AVG			Eté
Type de pneu AVD			Eté
Type de pneu ARG			Eté
Type de pneu ARD			Eté
Marque de pneu AVG			261
Marque de pneu AVD			261
Marque de pneu ARG			261
Marque de pneu ARD			261

Matériel de secours

Kit réparation	Oui	Compresseur	Oui
Nbr cable de recharge (normal)	1		

Voyant défaut, Allumé, Contrôler



Pneu AVG, Hors tolérance, E - Remplacer



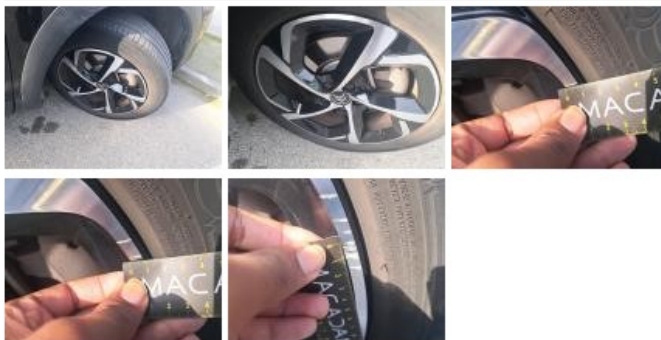
Pneu ARD, Hors tolérance, E - Remplacer



Pneu AVD, Hors tolérance, E - Remplacer



Jante alum. AVD bi-ton/polychrome, Griffe(s), Acceptable



Porte AVG, Bosse(s), LI - Réparer et peindre (complet)



Porte ARD, Bosse(s), LI - Réparer et peindre (complet)



Garnit. couvercle AR, Griffe(s), Réparer/rempl. (montant forfaitaire)

