



OPEL VIVARO: FN-644-TR

N° Chassis:	VXEVFAHKKLZ002015	Version:	
1ère MEC:	17/02/2020	CV fiscaux:	
Kilométrage inspection:	49982	Puissance KW:	
Type carrosserie:	Camionnette	Couleur carrosserie	Blanc
Boîte:	MAN 6 VIT	Nature de peinture	Opaque
Transmission:	Avant	Couleur intérieur	Gris
Carburant:	Diesel	Type de jantes (montées)	Tôle
Moteur fonctionnant	Oui	Couleur tableau de bord	Noir
Batterie fonctionnante	Oui		
Véhicule roulant	Oui		
Nbre portes	5		
Nbre sièges	3		
Nombre appuis-têtes	3		
Type de jantes (montées)	Tôle		
Catégorie	Vehicule utilitaire		

Options

Nbre clés total	1	Radio	
Nbre clés télécommandes	1	Accoudoir central AV	
Vitres électriques AV		Radar parking AR	
Régulateur de vitesse		Porte latérale coulissante Droite	
Couleur correcte ?		Camera de recul	
Couleur correcte ?	blanc	Revêtement de siège	Tissu / Autre Cuir
Type de climatisation	Clim. manuelle		

Pneu

215/65/16/109 T				
Pneus été:	AVG	Goodyear: 6 mm	AVD	Goodyear: 6 mm
	ARG	Continental: 7,3 mm	ARD	Continental: 6,8 mm
Profondeur de pneu AVG				6.0
Profondeur de pneu AVD				6.0
Profondeur de pneu ARG				7.3
Profondeur de pneu ARD				6.8
Taille de pneu AVG				215/65 R 16 109 T
Taille de pneu AVD				215/65 R 16 109 T
Taille de pneu ARG				215/65 R 16 106 T
Taille de pneu ARD				215/65 R 16 106 T
Type de pneu AVG				Eté
Type de pneu AVD				Eté
Type de pneu ARG				Eté
Type de pneu ARD				Eté
Marque de pneu AVG				259
Marque de pneu AVD				259
Marque de pneu ARG				256
Marque de pneu ARD				256

Matériel de secours

Roue de secours	Oui	Cric	Oui
-----------------	------------	------	------------

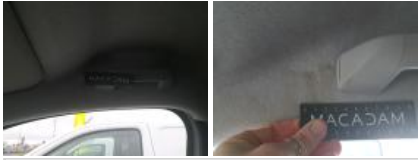
Clef de contact TC, Manque, Réparer/rempl. (montant forfaitaire)



Revêtement assise siège AVD, Tache, Nettoyer



Ciel de toit, Tache, Nettoyer



Porte AVG, Griffe(s), Acceptable



Panneau ARG, Griffe(s), Lustrage



Pare-chocs AV, Griffe(s), Peindre



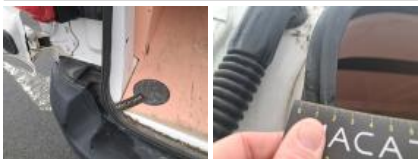
Bas de caisse ext D, Bosse(s) et griffe(s), LI - Réparer et peindre (complet)



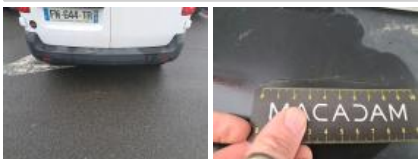
Porte de malle AR G, Griffe(s), Lustrage



Joint de coffre/hayon, Déchirure, E - Remplacer



Pare-chocs AR, Griffe(s), Acceptable



Carrosserie, Pas d'origine, Délétrage

