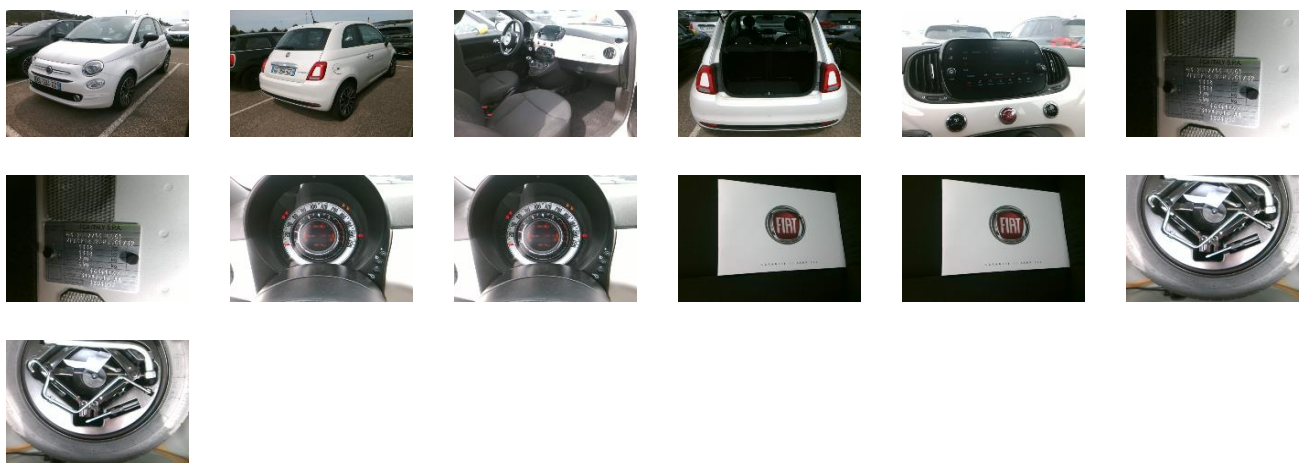


Détails véhicule

VIN	ZFACF1BJ2 RJJ61732	Marque	FIAT	Date d'entretien	-
Immatriculation	GV-304-GZ	Modèle	500 MY23 SERIE 1 HYBRID 1	Odomètre d'entretien	-
Date d'immatriculation	23/02/2024	Année	2024	Couleur	CROSSOVER BLACK
Odometre	15 275 km	Cylindrée	-	Capitonnage	TISSU NERO FIAT MONO
Carburant	Essence	Carrosserie	Inconnu	Date du prochain Contrôle Technique	-
Sièges	-	Transmission	Manuelle	CO2	105
Portes	-	Vitesses	4		

Détails d'évaluation

Date d'évaluation	22/04/2025	Parc	VITROLLES TEA
-------------------	------------	------	---------------



Equipements génériques

Eléments amovibles

Roue de secours	✓
Outils de bord	✓
Cric	✓
Plage arrière	✓

Documents techniques

Porte documents	✓
Manuel d'utilisation	✓
Carnets de bord	✓
Clef Plip	✓
Double clefs	✗


Pneumatiques

Goodyear 195/45/16 V Eté 5.7 mm	Goodyear 195/45/16 V Eté 5.7 mm	Goodyear 195/45/16 V Eté 5.7 mm	Goodyear 195/45/16 V Eté 5.7 mm
Goodyear 195/45/16 V Eté 6.5 mm	Goodyear 195/45/16 V Eté 6.2 mm		

Dommages


1		Elément	Jante spéciale 16"	2		Elément	Double clefs
		Position	Avant Gauche			Position	-
		Dommages	Rayure			Dommages	Manquant
		Intensité	-			Intensité	-
		Opération	Forfait réparation			Opération	Acceptable (Pour mémoire)

3




Elément	Entrée de porte
Position	Avant Gauche
Dommages	Enfoncement
Intensité	-
Opération	Smart Repair

4




Elément	Nettoyage intérieur
Position	-
Dommages	Non réalisé
Intensité	-
Opération	Forfait

5




Elément	Jante spéciale 16"
Position	Arrière Droit
Dommages	Rayure
Intensité	-
Opération	Forfait réparation

6




Elément	Jante spéciale 16"
Position	Avant Droit
Dommages	Rayure
Intensité	-
Opération	Forfait réparation

7




Elément	Pare-choc complet
Position	Arrière
Dommages	Rayure
Intensité	-
Opération	Acceptable (Pour mémoire)

8




Elément	Aile
Position	Arrière Droit
Dommages	Enfoncement
Intensité	-
Opération	Réparation

9



Elément	Porte
Position	Avant Droit
Dommages	Enfoncement
Intensité	-
Opération	Smart Repair

10



Elément	Prise en charge
Position	-
Dommages	-
Intensité	-
Opération	Peinture

Commentaires

PneuAVD Goodyear 195/45/16 V 5.7 Mm
 PneuARG Goodyear 195/45/16 V 6.5 Mm
 PneuAVG Goodyear 195/45/16 V 5.7 Mm
 PneuARD Goodyear 195/45/16 V 6.2 Mm
 PneuAR -/-/- Galette 7.0 Mm