



## PEUGEOT Nouvelle 308 Berline Allure BI: GF-364-MV

N° Chassis:	<b>VR3FBYHZLNY522948</b>	Version:	
1ère MEC:	<b>30/03/2022</b>	CV fiscaux:	
Kilométrage inspection:	<b>20190</b>	Puissance KW:	
Type carrosserie:	<b>Berline</b>	Couleur carrosserie:	<b>Bleu</b>
Boîte:	<b>MAN 6 VIT</b>	Nature de peinture:	<b>Metallisé</b>
Transmission:	<b>Avant</b>	Couleur intérieur:	<b>Noir</b>
Carburant:	<b>Diesel</b>	Type de jantes (montées):	<b>Aluminium</b>
Moteur fonctionnant:	<b>Oui</b>	Couleur tableau de bord:	<b>Noir</b>
Batterie fonctionnante:	<b>Oui</b>		
Véhicule roulant:	<b>Oui</b>		
Nbre portes:	<b>5</b>		
Nbre sièges:	<b>5</b>		
Nombre appuis-têtes:	<b>5</b>		
Type de jantes (montées):	<b>Aluminium</b>		
Catégorie:	<b>Vehicule particulier</b>		

### Options

Nbre clés total	<b>2</b>	Radio	
Nbre clés télécommandes	<b>2</b>	Accoudoir central AV	
GPS		Cache bagages	
Vitres électriques AV		Phares Xenon/LED/Laser	
Vitres électriques AR		Radar parking AV	
Régulateur de vitesse		Radar parking AR	
Volant multifonctions		Camera de recul	
Volant cuir		Revêtement de siège	<b>Tissu / Autre</b>
Couleur correcte ?			<b>Semi-cuir</b>
Couleur correcte ?	<b>bleu</b>		
Type de climatisation	<b>Clim. automatique</b>		

### Pneu

225/45/17/94 V				
Pneus été:	AVG	<b>Michelin: 4,8 mm</b>	AVD	<b>Michelin: 4,8 mm</b>
	ARG	<b>Michelin: 5,4 mm</b>	ARD	<b>Michelin: 5,5 mm</b>
Profondeur de pneu AVG				<b>4.8</b>
Profondeur de pneu AVD				<b>4.8</b>
Profondeur de pneu ARG				<b>5.4</b>
Profondeur de pneu ARD				<b>5.5</b>
Taille de pneu AVG				<b>225/45 R 17 94 V</b>
Taille de pneu AVD				<b>225/45 R 17 94 V</b>
Taille de pneu ARG				<b>225/45 R 17 94 V</b>
Taille de pneu ARD				<b>225/45 R 17 94 V</b>
Type de pneu AVG				<b>Toutes saisons</b>
Type de pneu AVD				<b>Toutes saisons</b>
Type de pneu ARG				<b>Été</b>
Type de pneu ARD				<b>Été</b>
Marque de pneu AVG				<b>261</b>
Marque de pneu AVD				<b>261</b>
Marque de pneu ARG				<b>261</b>
Marque de pneu ARD				<b>261</b>

### Matériel de secours

Kit réparation	<b>Oui</b>	Compresseur	<b>Oui</b>
<b>Pneu AVG, Déchirure, E - Remplacer</b>			



Jante alum. AVG bi-ton/polychrome, Griffe(s), Réparer/rempl. (montant forfaitaire)



Jante alum. ARG bi-ton/polychrome, Griffe(s), Acceptable



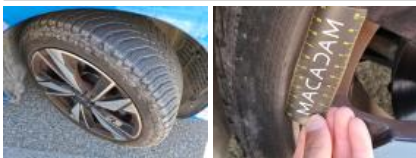
Jante alum. ARD bi-ton/polychrome, Griffe(s), Réparer/rempl. (montant forfaitaire)



Jante alum. AVD bi-ton/polychrome, Griffe(s), Réparer/rempl. (montant forfaitaire)



Pneu AVD, Déchirure, E - Remplacer



Aile ARG, Bosse(s) et griffe(s), LI - Réparer et peindre (complet)



Aile ARD, Bosse(s), LI - Réparer et peindre (complet)



Pare-chocs AR, Griffe(s), Peindre



Moulure de pare-chocs AR, Griffe(s), Peindre

