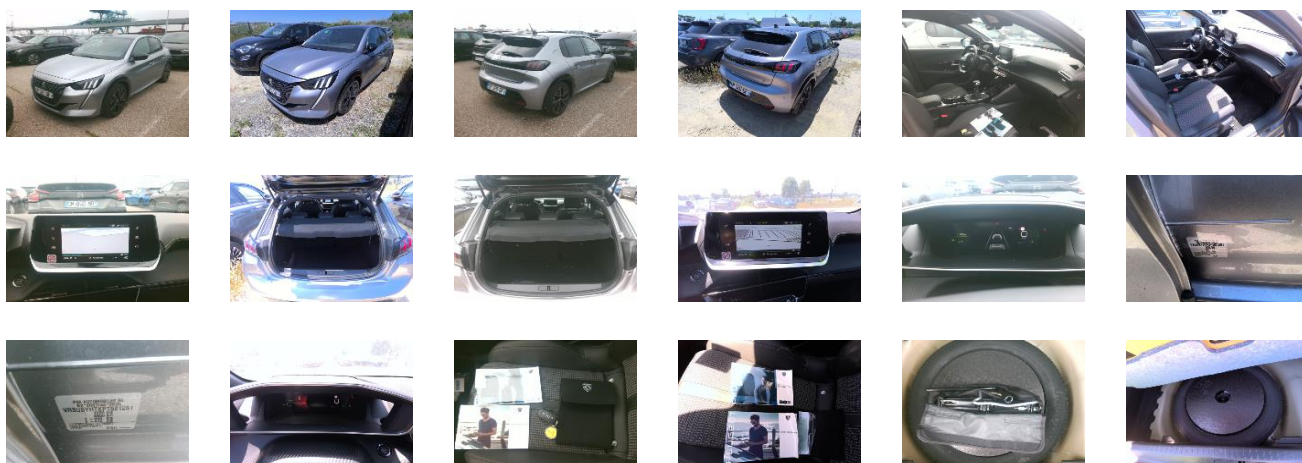


## Détails véhicule

VIN	VR3UBYHTK PT581261	Marque	PEUGEOT	Date d'entretien	-
Immatriculation	GP-320-DF	Modèle	208 GT BLUEHDI 100 S&S BVM6	Odomètre d'entretien	-
Date d'immatriculation	26/05/2023	Année	2023	Couleur	KCA GRIS ARTENSE ME
Odometre	19 043 km	Cylindrée	-	Capitonnage	A7FX
Carburant	Diesel	Carrosserie	BERLINE 5 PORTES	Date du prochain Contrôle Technique	-
Sièges	-	Transmission	Manuelle	CO2	112
Portes	5	Vitesses	4		

## Détails d'évaluation

Date d'évaluation	18/06/2025	Parc	TOULOUSE
-------------------	------------	------	----------



## Equipements génériques

Climatisation auto.	✓
Régulateur de vitesse	✓
Capteur de pluie et de luminosité	✓
Système de navigation	✓
Jantes aluminium	✓
Radars de recul	✓
Caméra de recul	✓
Boîte Automatique	✓

## Eléments amovibles

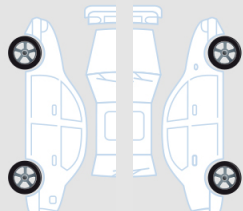
Roue de secours	✓
Kit roue secours Complet	✓
Outils de bord	✓
Cric	✓
Plage arrière	✓
Sur tapis	✓

## Documents techniques

Porte documents	✓
Manuel d'utilisation	✓
Carnets de bord	✓
Clef	✓
Clef Plip	✓
Forfait carburant	✓
Double clefs	✗

## Pneumatiques

Michelin 205/45/17 H Été 4.8 mm



Michelin 205/45/17 H Été 4.3 mm



-/- M Galette 3.0 mm

Michelin 205/45/17 H Été 5.3 mm

Michelin 205/45/17 H Été 5.1 mm

## Dommages

1		<table><tr><td>Elément</td><td>Double clefs</td></tr><tr><td>Position</td><td>-</td></tr><tr><td>Dommages</td><td>Manquant</td></tr><tr><td>Intensité</td><td>-</td></tr><tr><td>Opération</td><td>Acceptable (Pour mémoire)</td></tr></table>	Elément	Double clefs	Position	-	Dommages	Manquant	Intensité	-	Opération	Acceptable (Pour mémoire)	2		<table><tr><td>Elément</td><td>Coquille de rétroviseur</td></tr><tr><td>Position</td><td>Droit</td></tr><tr><td>Dommages</td><td>Rayure</td></tr><tr><td>Intensité</td><td>-</td></tr><tr><td>Opération</td><td>Réparation</td></tr></table>	Elément	Coquille de rétroviseur	Position	Droit	Dommages	Rayure	Intensité	-	Opération	Réparation
Elément	Double clefs																								
Position	-																								
Dommages	Manquant																								
Intensité	-																								
Opération	Acceptable (Pour mémoire)																								
Elément	Coquille de rétroviseur																								
Position	Droit																								
Dommages	Rayure																								
Intensité	-																								
Opération	Réparation																								
3		<table><tr><td>Elément</td><td>Jante spéciale 17"</td></tr><tr><td>Position</td><td>Avant Droit</td></tr><tr><td>Dommages</td><td>Rayure</td></tr><tr><td>Intensité</td><td>-</td></tr><tr><td>Opération</td><td>Forfait réparation</td></tr></table>	Elément	Jante spéciale 17"	Position	Avant Droit	Dommages	Rayure	Intensité	-	Opération	Forfait réparation	4		<table><tr><td>Elément</td><td>Pare-choc complet</td></tr><tr><td>Position</td><td>Avant</td></tr><tr><td>Dommages</td><td>Rayure</td></tr><tr><td>Intensité</td><td>-</td></tr><tr><td>Opération</td><td>Réparation</td></tr></table>	Elément	Pare-choc complet	Position	Avant	Dommages	Rayure	Intensité	-	Opération	Réparation
Elément	Jante spéciale 17"																								
Position	Avant Droit																								
Dommages	Rayure																								
Intensité	-																								
Opération	Forfait réparation																								
Elément	Pare-choc complet																								
Position	Avant																								
Dommages	Rayure																								
Intensité	-																								
Opération	Réparation																								
5		<table><tr><td>Elément</td><td>Extension d'aile</td></tr><tr><td>Position</td><td>Avant Droit</td></tr><tr><td>Dommages</td><td>Rayure</td></tr><tr><td>Intensité</td><td>-</td></tr><tr><td>Opération</td><td>Acceptable (Pour mémoire)</td></tr></table>	Elément	Extension d'aile	Position	Avant Droit	Dommages	Rayure	Intensité	-	Opération	Acceptable (Pour mémoire)	6		<table><tr><td>Elément</td><td>Jante spéciale 17"</td></tr><tr><td>Position</td><td>Avant Gauche</td></tr><tr><td>Dommages</td><td>Rayure</td></tr><tr><td>Intensité</td><td>-</td></tr><tr><td>Opération</td><td>Forfait réparation</td></tr></table>	Elément	Jante spéciale 17"	Position	Avant Gauche	Dommages	Rayure	Intensité	-	Opération	Forfait réparation
Elément	Extension d'aile																								
Position	Avant Droit																								
Dommages	Rayure																								
Intensité	-																								
Opération	Acceptable (Pour mémoire)																								
Elément	Jante spéciale 17"																								
Position	Avant Gauche																								
Dommages	Rayure																								
Intensité	-																								
Opération	Forfait réparation																								
7		<table><tr><td>Elément</td><td>Porte</td></tr><tr><td>Position</td><td>Avant Gauche</td></tr><tr><td>Dommages</td><td>Enfoncement</td></tr><tr><td>Intensité</td><td>-</td></tr><tr><td>Opération</td><td>Smart Repair</td></tr></table>	Elément	Porte	Position	Avant Gauche	Dommages	Enfoncement	Intensité	-	Opération	Smart Repair	8		<table><tr><td>Elément</td><td>Bas de Pare-choc</td></tr><tr><td>Position</td><td>Arrière</td></tr><tr><td>Dommages</td><td>Rayure</td></tr><tr><td>Intensité</td><td>-</td></tr><tr><td>Opération</td><td>Acceptable (Pour mémoire)</td></tr></table>	Elément	Bas de Pare-choc	Position	Arrière	Dommages	Rayure	Intensité	-	Opération	Acceptable (Pour mémoire)
Elément	Porte																								
Position	Avant Gauche																								
Dommages	Enfoncement																								
Intensité	-																								
Opération	Smart Repair																								
Elément	Bas de Pare-choc																								
Position	Arrière																								
Dommages	Rayure																								
Intensité	-																								
Opération	Acceptable (Pour mémoire)																								
9		<table><tr><td>Elément</td><td>Jante spéciale 17"</td></tr><tr><td>Position</td><td>Arrière Droit</td></tr><tr><td>Dommages</td><td>Rayure</td></tr><tr><td>Intensité</td><td>-</td></tr><tr><td>Opération</td><td>Forfait réparation</td></tr></table>	Elément	Jante spéciale 17"	Position	Arrière Droit	Dommages	Rayure	Intensité	-	Opération	Forfait réparation	10		<table><tr><td>Elément</td><td>Tiroir de vide poche</td></tr><tr><td>Position</td><td>-</td></tr><tr><td>Dommages</td><td>Manquant</td></tr><tr><td>Intensité</td><td>-</td></tr><tr><td>Opération</td><td>Echange</td></tr></table>	Elément	Tiroir de vide poche	Position	-	Dommages	Manquant	Intensité	-	Opération	Echange
Elément	Jante spéciale 17"																								
Position	Arrière Droit																								
Dommages	Rayure																								
Intensité	-																								
Opération	Forfait réparation																								
Elément	Tiroir de vide poche																								
Position	-																								
Dommages	Manquant																								
Intensité	-																								
Opération	Echange																								
11		<table><tr><td>Elément</td><td>Prise en charge</td></tr><tr><td>Position</td><td>-</td></tr><tr><td>Dommages</td><td>-</td></tr><tr><td>Intensité</td><td>-</td></tr><tr><td>Opération</td><td>Peinture</td></tr></table>	Elément	Prise en charge	Position	-	Dommages	-	Intensité	-	Opération	Peinture													
Elément	Prise en charge																								
Position	-																								
Dommages	-																								
Intensité	-																								
Opération	Peinture																								

## Commentaires

PneuAVG Michelin 205/45/17 H 4.8 Mm  
PneuAVD Michelin 205/45/17 H 4.3 Mm  
PneuARD Michelin 205/45/17 H 5.1 Mm  
PneuARG Michelin 205/45/17 H 5.3 Mm  
PneuAR -/- M Galette 3.0 Mm