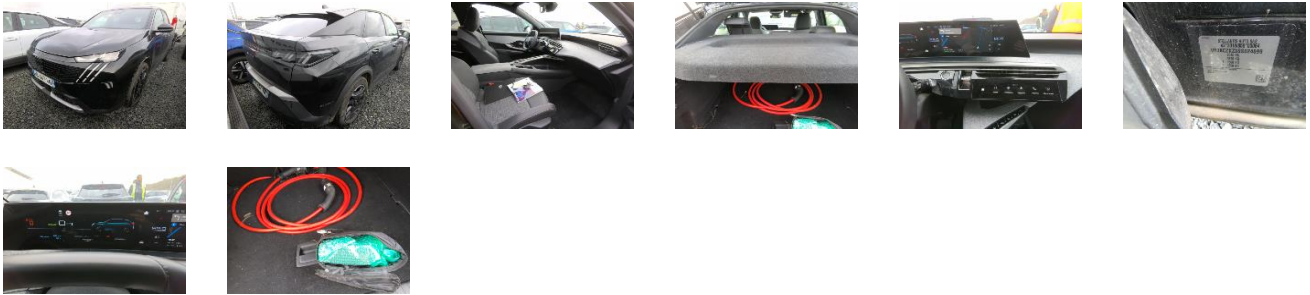


**Détails véhicule**

VIN	VR3KCZKZ3 SS024699	Marque	PEUGEOT	Date d'entretien	-
Immatriculation	HB-487-VN	Modèle	3008 V3 ALLURE BEV 210CH FRONT 4X2 STD	Odomètre d'entretien	-
Date d'immatriculation	08/02/2025	Année	2025	Couleur	NOIR PERLA NERA
Odometre	49 445 km	Cylindrée	-	Capitonnage	W6FX
Carburant	Electricité	Carrosserie	CROSS OVER 5 PORTES	Date du prochain Contrôle Technique	-
Sièges	-	Transmission	Manuelle	CO2	0
Portes	5	Vitesses	4		

**Détails d'évaluation**

Date d'évaluation	11/03/2026	Parc	2L ROTALYS MAZINGARBE
-------------------	------------	------	-----------------------

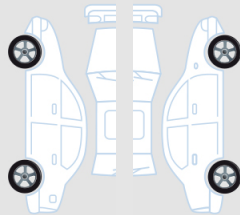

**Equipements génériques**
**Éléments amovibles**
**Documents techniques**

Kit roue secours Complet	✓
Outils de bord	✓
Plage arrière	✓

Porte documents	✓
Manuel d'utilisation	✓
Carnets de bord	✓

**Pneumatiques**

Michelin 235/55/19 W Été 5.0 mm



Michelin 235/55/19 W Été 4.8 mm



Michelin 235/55/19 W Été 5.5 mm

Michelin 235/55/19 W Été 5.3 mm

**Dommages**
**1**


Élément	Extension d'aile
Position	Avant Gauche
Dommages	Manquant
Intensité	-
Opération	Echange

**2**


Élément	Baguette de Pare-choc
Position	Avant Gauche
Dommages	Rayure
Intensité	-
Opération	Réparation

**3**


Élément	Pare-choc complet
Position	Arrière Droit
Dommages	Rayure
Intensité	-
Opération	Réparation

**4**


Élément	Baguette de Pare-choc
Position	Arrière
Dommages	Rayure
Intensité	-
Opération	Réparation

5		Elément	Pare-choc complet	6		Elément	Obtrateur de pare-chocs
		Position	Arrière			Position	Arrière Droit
		Dommages	Enfoncement			Dommages	Enfoncement
		Intensité	-			Intensité	-
		Opération	Réparation			Opération	Echange
● ●		● ●					
7		Elément	Insonorisant capot	8		Elément	Prise en charge
		Position	-			Position	-
		Dommages	Manquant			Dommages	-
		Intensité	-			Intensité	-
		Opération	Echange			Opération	Peinture
● ●							

### Commentaires

PneuAVD Michelin 235/55/19 W 4.8 Mm  
 PneuARG Michelin 235/55/19 W 5.5 Mm  
 PneuARD Michelin 235/55/19 W 5.3 Mm  
 PneuAVG Michelin 235/55/19 W 5.0 Mm