



CITROEN Berlingo Fourg.M 650Kg BlueHDi: FD-831-LZ

N° Chassis:	VR7EFBHYBJ884649	Version:	
1ère MEC:	30/01/2019	CV fiscaux:	
Kilométrage inspection:	142956	Puissance KW:	
Type carrosserie:	Camionnette	Couleur carrosserie	Blanc
Boîte:	MAN 5 VIT	Nature de peinture	Opaque
Transmission:	Avant	Couleur intérieur	Noir
Carburant:	Diesel	Type de jantes (montées)	Tôle
Entretien	OK	Couleur tableau de bord	Noir
Moteur fonctionnant	Oui		
Batterie fonctionnante	Oui		
Véhicule roulant	Oui		
Nbre portes	4		
Nbre sièges	2		
Nombre appuis-têtes	2		
Type de jantes (montées)	Tôle		
Catégorie	Vehicule utilitaire		

Options

Nbre clés total	1	Radio	
Nbre clés télécommandes	1	Accoudoir central AV	
GPS		Radar parking AV	
Vitres électriques AV		Radar parking AR	
Régulateur de vitesse		Porte latérale coulissante Droite	
Volant multifonctions		Camera de recul	
Equipements corrects ?		Revêtement de siège	Tissu / Autre
Couleur correcte ?			
Couleur correcte ?	blanc		
Immatriculation correcte ?			
VIN correct ?			
Type de climatisation	Clim. manuelle		

Degré d'usure

195/65/15/91 H				
Pneus d'été:	AVG	Continental: 6,7 mm	AVD	Continental: 2,7 mm
	ARG	Continental: 3,1 mm	ARD	Continental: 1,6 mm
Profondeur de pneu AVG				6.7
Profondeur de pneu AVD				2.7
Profondeur de pneu ARG				3.1
Profondeur de pneu ARD				1.6
Taille de pneu AVG				195/65 R 15 91 H
Taille de pneu AVD				195/65 R 15 91 H
Taille de pneu ARG				195/65 R 15 91 H
Taille de pneu ARD				195/65 R 15 91 H
Type de pneu AVG				été
Type de pneu AVD				été
Type de pneu ARG				été
Type de pneu ARD				été
Marque de pneu AVG				256
Marque de pneu AVD				256
Marque de pneu ARG				256
Marque de pneu ARD				256

Matériel de secours

Roue de secours	Oui	Cric	Oui
-----------------	------------	------	------------

Intérieur, Sale, Nettoyage chimique



Pneu ARG, Hors tolérance, E - Remplacer



Pneu ARD, Hors tolérance, E - Remplacer



Pneu AVD, Hors tolérance, E - Remplacer



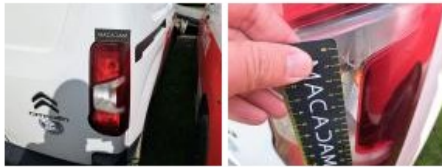
Boitier rétroviseur ext G, Cassé, E - Remplacer



Pare-chocs AV, Griffes, Peindre



Feu ARD, Cassé, E - Remplacer



Porte de malle AR D, Bosse(s), LI - Réparer et peindre (complet)



Carrosserie, Pas d'origine, Déletterage

