



PEUGEOT 208 Active Business BlueHDi 10: FY-016-HV

N° Chassis:	VR3UBYHTKMT036134	Version:	
1ère MEC:	1/04/2021	CV fiscaux:	
Kilométrage inspection:	93583	Puissance KW:	
Type carrosserie:	Berline	Couleur carrosserie	Jaune
Boîte:	MAN 6 VIT	Nature de peinture	Metallisé
Transmission:	Avant	Couleur intérieur	Noir
Carburant:	Diesel	Type de jantes (montées)	Aluminium
Moteur fonctionnant	Oui	Couleur tableau de bord	Noir
Batterie fonctionnante	Oui		
Véhicule roulant	Oui		
Nbre portes	5		
Nbre sièges	5		
Nombre appuis-têtes	5		
Type de jantes (montées)	Aluminium		
Catégorie	Vehicule particulier		

Options

Nbre clés total	1	Radio	
Nbre clés télécommandes	1	Cache bagages	
GPS		Phares Xenon/LED/Laser	
Vitres électriques AV		Radar parking AR	
Vitres électriques AR		Revêtement de siège	Tissu / Autre
Régulateur de vitesse			
Volant multifonctions			
Volant cuir			
Couleur correcte ?			
Couleur correcte ?	jaune		
Type de climatisation	Clim. manuelle		

Pneu

	195/55/16/87 H			
Pneus été:	AVG	Michelin: 5,3 mm	AVD	Michelin: 4,9 mm
	ARG	Michelin: 4,3 mm	ARD	Michelin: 3,8 mm
Profondeur de pneu AVG				5.3
Profondeur de pneu AVD				4.9
Profondeur de pneu ARG				4.3
Profondeur de pneu ARD				3.8
Taille de pneu AVG				195/55 R 16 87 H
Taille de pneu AVD				195/55 R 16 87 H
Taille de pneu ARG				195/55 R 16 87 H
Taille de pneu ARD				195/55 R 16 87 H
Type de pneu AVG				Eté
Type de pneu AVD				Eté
Type de pneu ARG				Eté
Type de pneu ARD				Eté
Marque de pneu AVG				261
Marque de pneu AVD				261
Marque de pneu ARG				261
Marque de pneu ARD				261

Matériel de secours

Galette	Oui	Cric	Oui
Voyant défaut, Allumé, Contrôler			



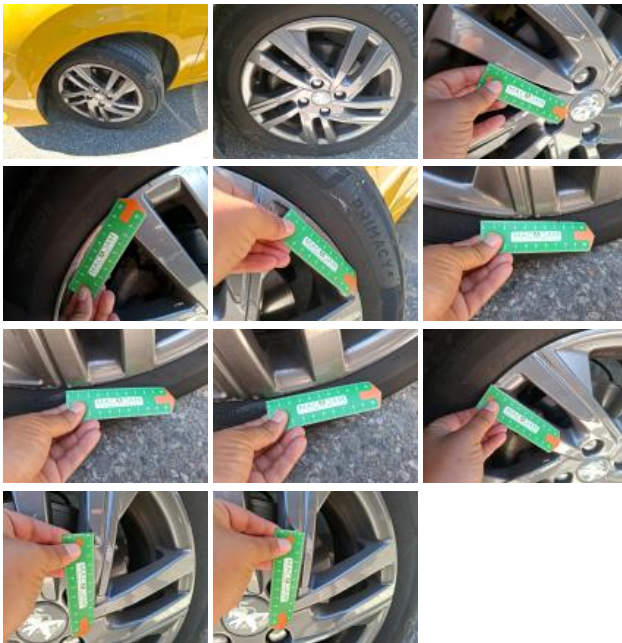
Revêtement assise AR, Tache, Nettoyer



Ciel de toit, Brûlé, E - Remplacer



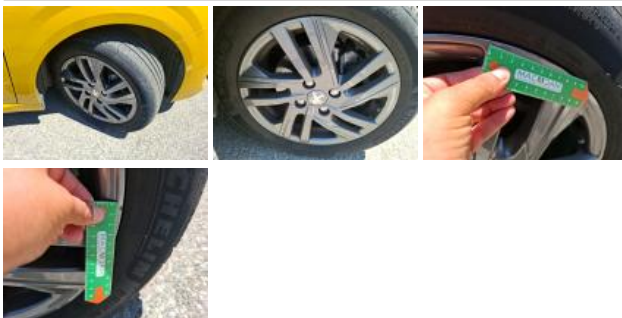
Jante alum. AVG, Griffe(s), Réparer/rempl. (montant forfaitaire)



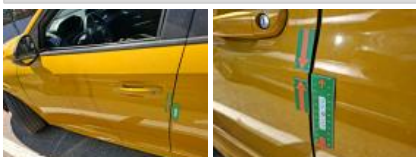
Pneu ARD, Hors tolérance, E - Remplacer



Jante alum. AVD, Griffe(s), Acceptable



Porte AVG, Griffe(s), Acceptable



Porte ARG, Bosse(s), LI - Réparer et peindre (complet)



Pare-brise, Eclat(s), E - Remplacer



Kit collage vitrage, Nécessaire repose vitrage, Réparer/rempl. (montant forfaitaire)



Pare-chocs AV, Griffe(s), Peindre



Aile AR, Griffe(s), Lustrage



Boitier rétroviseur ext D, Griffe(s), Peindre



Répétiteur D, Griffe(s), E - Remplacer



Pare-chocs AR, Griffe(s), LI - Réparer et peindre (complet)



Jupe AR, Fêlure, E - Remplacer

