

Détails véhicule

VIN	VR3UDYH2S PJ620024	Marque	PEUGEOT	Date d'entretien	-
Immatriculation	GN-011-CP	Modèle	SUV 2008 GT BLUEHDI 130 S&S EAT8	Odomètre d'entretien	-
Date d'immatriculation	31/03/2023	Année	2023	Couleur	EVL GRIS PLATINIUM
Odometre	14 470 km	Cylindrée	-	Capitonnage	A7FX
Carburant	Diesel	Carrosserie	CROSS OVER 5 PORTES	Date du prochain Contrôle Technique	-
Sièges	-	Transmission	Manuelle	CO2	134
Portes	5	Vitesses	4		

Détails d'évaluation

Date d'évaluation	24/06/2024	Parc	FILIPPI Marseille Pinède
-------------------	------------	------	--------------------------



Equipements génériques

Eléments amovibles

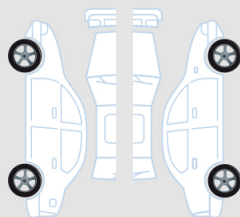
Plage arrière	✓
Sur tapis	✓

Documents techniques

Porte documents	✓
Manuel d'utilisation	✓
Carnets de bord	✓
Double clefs	✗

Pneumatiques

Goodyear 215/60/17 H Eté 6.5 mm



Goodyear 215/60/17 H Eté 6.5 mm



-/- Eté 7.0 mm

Goodyear 215/60/17 H Eté 7.0 mm

Goodyear 215/60/17 H Eté 7.0 mm

Dommages

1



Elément	Double clefs
Position	-
Dommages	Manquant
Intensité	-
Opération	Acceptable (Pour mémoire)

2



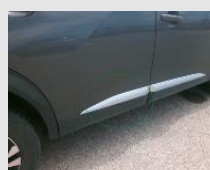
Elément	Porte
Position	Arrière Gauche
Dommages	Rayure
Intensité	-
Opération	Réparation

3



Elément	Extension d'aile
Position	Arrière Gauche
Dommages	Rayure
Intensité	-
Opération	Réparation

4



Elément	Baguette de porte
Position	Arrière Droit
Dommages	Rayure
Intensité	-
Opération	Réparation

5



Elément	Prise en charge
Position	-
Dommages	-
Intensité	-
Opération	Peinture

Commentaires

VTS

PneuAR -/-/ 7.0 Mm

PneuARD Goodyear 215/60/17 H 7.0 Mm

PneuARG Goodyear 215/60/17 H 7.0 Mm

PneuAVG Goodyear 215/60/17 H 6.5 Mm

PneuAVD Goodyear 215/60/17 H 6.5 Mm