



## DS 7 CROSSBACK E-TENSE 4x4 300: FV-102-BW

N° Chassis:	VR1J45GBULY044603	Version:	
1ère MEC:	12/11/2020	CV fiscaux:	
Kilométrage inspection:	87947	Puissance KW:	
Type carrosserie:	SUV	Couleur carrosserie	Noir
Boîte:	Automatique	Nature de peinture	Metallisé
Transmission:	4x4	Couleur intérieur	Noir
Carburant:	Hybride rechargeable	Type de jantes (montées)	Aluminium
Moteur fonctionnant	Oui	Couleur tableau de bord	Noir
Batterie fonctionnante	Oui		
Véhicule roulant	Oui		
Nbre portes	5		
Nbre sièges	5		
Nombre appuis-têtes	5		
Type de jantes (montées)	Aluminium		
Catégorie	Vehicule particulier		

### Options

Nbre clés total	2	Radio	
Nbre clés télécommandes	2	Sièges électriques AVG	
GPS		Sièges électriques AVD	
Vitres électriques AV		Toit ouvrant électrique	
Vitres électriques AR		Toit panoramique	
Régulateur de vitesse		Accoudoir central AV	
Volant multifonctions		Cache bagages	
Volant cuir		Phares Xenon/LED/Laser	
Couleur correcte ?		Radar parking AV	
Couleur correcte ?	noir	Radar parking AR	
Type de climatisation	Clim. automatique	Camera de recul	
		Revêtement de siège	Cuir

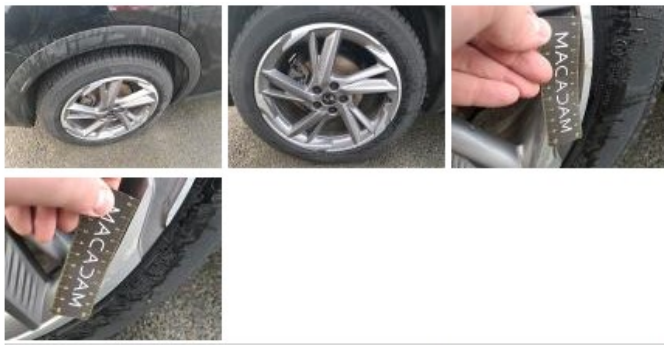
### Degré d'usure

	235/50/19/103 V			
Pneus été:	AVG	Michelin: 6 mm	AVD	Michelin: 6 mm
	ARG	Michelin: 6 mm	ARD	Michelin: 6,5 mm
Profondeur de pneu AVG				6.0
Profondeur de pneu AVD				6.0
Profondeur de pneu ARG				6.0
Profondeur de pneu ARD				6.5
Taille de pneu AVG				235/50 R 19 103 V
Taille de pneu AVD				235/50 R 19 103 V
Taille de pneu ARG				235/50 R 19 103 V
Taille de pneu ARD				235/50 R 19 103 V
Type de pneu AVG				Toutes saisons
Type de pneu AVD				Toutes saisons
Type de pneu ARG				Toutes saisons
Type de pneu ARD				Toutes saisons
Marque de pneu AVG				261
Marque de pneu AVD				261
Marque de pneu ARG				261
Marque de pneu ARD				261

### Matériel de secours

Kit réparation	Oui	Compresseur	Oui
Nbr cable de recharge (normal)	1		

Jante alum. ARD bi-ton/polychrome, Griffe(s), Réparer/rempl. (montant forfaitaire)



Jante alum. AVD bi-ton/polychrome, Griffe(s), Réparer/rempl. (montant forfaitaire)



Porte AVG, Bosse(s) et griffe(s), Acceptable



Grille de pare-chocs AV M, Cassé, E - Remplacer



Moulure de pare-chocs AV, Griffe(s), Peindre



Pare-chocs AV, Griffe(s), Peindre



Spoiler AV, Griffe(s), E - Remplacer



Porte AVD, Bosse(s), LI - Réparer et peindre (complet)



Feu AVB, Infiltration d'eau, E - Remplacer

