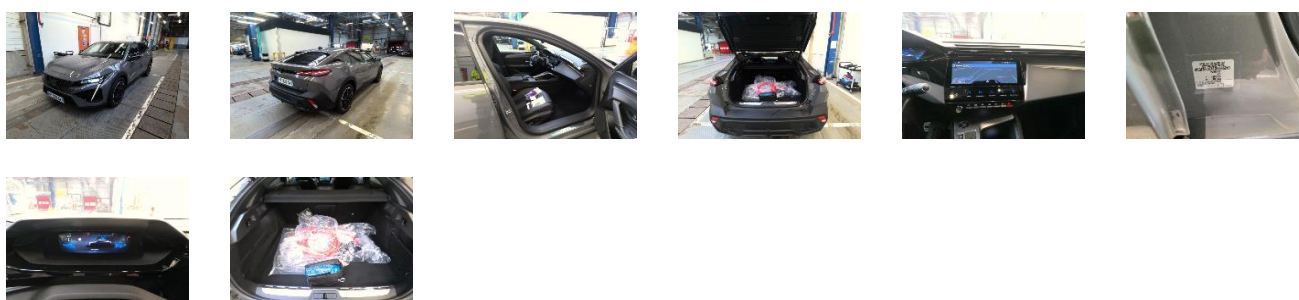


Détails véhicule

VIN	VR3FMZKZ8 RY595241	Marque	PEUGEOT	Date d'entretien	-
Immatriculation	HB-928-GW	Modèle	408 GT ELECT XL	Odomètre d'entretien	-
Date d'immatriculation	08/01/2025	Année	2025	Couleur	INCONNUE
Odometre	5 km	Cylindrée	-	Capitonnage	INCONNUE
Carburant	Electricité	Carrosserie	CROSS BERLINE	Date du prochain Contrôle Technique	-
Sièges	-	Transmission	Manuelle	CO2	0
Portes	-	Vitesses	4		

Détails d'évaluation

Date d'évaluation	24/02/2026	Parc	HORDAIN
-------------------	------------	------	---------


Equipements génériques

--

Eléments amovibles

Kit roue secours Complet	✓
Plage arrière	✓
Sur tapis	✓


Documents techniques

Porte documents	✓
Manuel d'utilisation	✓
Carnets de bord	✓
Double clefs	✓
Câble de charge rapide	✓

Pneumatiques

Michelin 225/50/19 V Eté 5.6 mm		Michelin 225/50/19 V Eté 5.6 mm	
Michelin 225/50/19 V Eté 5.5 mm		Michelin 225/50/19 V Eté 5.5 mm	

Dommages

1		Elément	Pare-choc complet
		Position	Avant
		Dommages	Rayure
		Intensité	-
		Opération	Lustrage

Commentaires

PneuARG Michelin 225/50/19 V 5.5 Mm
 PneuAVD Michelin 225/50/19 V 5.6 Mm
 PneuAVG Michelin 225/50/19 V 5.6 Mm
 PneuARD Michelin 225/50/19 V 5.5 Mm