



**PEUGEOT SUV 3008 GT BlueHDI 130 S&S EA: GL-693-LC**

N° Chassis:	<b>VF3MCYHZUNS188083</b>	Version:	
1ère MEC:	<b>30/12/2022</b>	CV fiscaux:	
Kilométrage inspection:	<b>84368</b>	Puissance KW:	
Type carrosserie:	<b>SUV</b>	Couleur carrosserie	<b>Blanc</b>
Boîte:	<b>Automatique</b>	Nature de peinture	<b>Metallisé</b>
Transmission:	<b>Avant</b>	Couleur intérieur	<b>Noir</b>
Carburant:	<b>Diesel</b>	Type de jantes (montées)	<b>Aluminium</b>
Moteur fonctionnant	<b>Oui</b>	Couleur tableau de bord	<b>Noir</b>
Batterie fonctionnante	<b>Oui</b>		
Véhicule roulant	<b>Oui</b>		
Nbre portes	<b>5</b>		
Nbre sièges	<b>5</b>		
Nombre appuis-têtes	<b>5</b>		
Type de jantes (montées)	<b>Aluminium</b>		
Catégorie	<b>Vehicule particulier</b>		

**Options**

Nbre clés total	<b>1</b>	Radio	
Nbre clés télécommandes	<b>1</b>	Accoudoir central AV	
GPS		Cache bagages	
Vitres électriques AV		Phares Xenon/LED/Laser	
Vitres électriques AR		Radar parking AV	
Régulateur de vitesse		Radar parking AR	
Volant multifonctions		Camera de recul	
Volant cuir		Revêtement de siège	<b>Tissu / Autre Cuir</b>
Couleur correcte ?			
Couleur correcte ?	<b>oui</b>		
Type de climatisation	<b>Clim. automatique</b>		

**Pneu**

<b>225/55/18/102 V</b>				
Pneus été:	AVG	<b>Michelin: 3,6 mm</b>	AVD	<b>Michelin: 3,7 mm</b>
	ARG	<b>Michelin: 6,3 mm</b>	ARD	<b>Michelin: 6,2 mm</b>
Profondeur de pneu AVG				<b>3.6</b>
Profondeur de pneu AVD				<b>3.7</b>
Profondeur de pneu ARG				<b>6.3</b>
Profondeur de pneu ARD				<b>6.2</b>
Taille de pneu AVG				<b>225/55 R 18 102 V</b>
Taille de pneu AVD				<b>225/55 R 18 102 V</b>
Taille de pneu ARG				<b>225/55 R 18 102 V</b>
Taille de pneu ARD				<b>225/55 R 18 102 V</b>
Type de pneu AVG				<b>Été</b>
Type de pneu AVD				<b>Été</b>
Type de pneu ARG				<b>Toutes saisons</b>
Type de pneu ARD				<b>Toutes saisons</b>
Marque de pneu AVG				<b>261</b>
Marque de pneu AVD				<b>261</b>
Marque de pneu ARG				<b>261</b>
Marque de pneu ARD				<b>261</b>

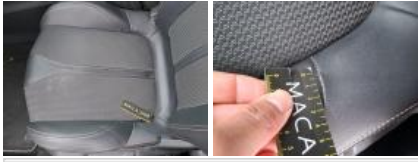
**Matériel de secours**

Galette	<b>Oui</b>	Cric	<b>Oui</b>
---------	------------	------	------------

Revêtement assise siège AVD, Déchirure, E - Remplacer



Revêtement assise siège AVG, Déchirure, E - Remplacer



Revêtement dossier AVG, Déchirure, E - Remplacer



Revêtement assise ARG, Tache, Nettoyer



Pneu AVD, Hors tolérance, E - Remplacer



Pneu AVG, Hors tolérance, E - Remplacer



Porte ARG, Bosse(s), LI - Réparer et peindre (complet)



Aile ARD, Bosse(s), LI - Réparer et peindre (complet)



Porte AVD, Bosse(s), Acceptable

