



PEUGEOT 208 Allure PureTech 100 S&S EA: GF-845-EB

| | | | |
|--------------------------|-----------------------------|--------------------------|-------------------|
| N° Chassis: | VR3UPHNKSN5811780 | Version: | |
| 1ère MEC: | 14/03/2022 | CV fiscaux: | |
| Kilométrage inspection: | 56005 | Puissance KW: | |
| Type carrosserie: | Berline | Couleur carrosserie | Gris Clair |
| Boîte: | Automatique | Nature de peinture | Metallisé |
| Transmission: | Avant | Couleur intérieur | Gris |
| Carburant: | Essence | Type de jantes (montées) | Aluminium |
| Moteur fonctionnant | Oui | Couleur tableau de bord | Noir |
| Batterie fonctionnante | Oui | | |
| Véhicule roulant | Oui | | |
| Nbre portes | 5 | | |
| Nbre sièges | 5 | | |
| Nombre appuis-têtes | 5 | | |
| Type de jantes (montées) | Aluminium | | |
| Catégorie | Vehicule particulier | | |

Options

| | | | |
|-------------------------|--------------------------|------------------------|----------------------|
| Nbre clés total | 2 | Radio | |
| Nbre clés télécommandes | 2 | Accoudoir central AV | |
| Vitres électriques AV | | Cache bagages | |
| Vitres électriques AR | | Phares Xenon/LED/Laser | |
| Régulateur de vitesse | | Radar parking AR | |
| Volant multifonctions | | Revêtement de siège | Tissu / Autre |
| Volant cuir | | | Semi-cuir |
| Couleur correcte ? | | | |
| Couleur correcte ? | gris | | |
| Type de climatisation | Clim. automatique | | |

Pneu

| 195/55/16/87 H | | | | |
|------------------------|-----|-------------------------|-----|-------------------------|
| Pneus été: | AVG | Michelin: 4,9 mm | AVD | Michelin: 4,6 mm |
| | ARG | Michelin: 5,1 mm | ARD | Michelin: 4,8 mm |
| Profondeur de pneu AVG | | | | 4.9 |
| Profondeur de pneu AVD | | | | 4.6 |
| Profondeur de pneu ARG | | | | 5.1 |
| Profondeur de pneu ARD | | | | 4.8 |
| Taille de pneu AVG | | | | 195/55 R 16 87 H |
| Taille de pneu AVD | | | | 195/55 R 16 87 H |
| Taille de pneu ARG | | | | 195/55 R 16 87 H |
| Taille de pneu ARD | | | | 195/55 R 16 87 H |
| Type de pneu AVG | | | | Eté |
| Type de pneu AVD | | | | Eté |
| Type de pneu ARG | | | | Eté |
| Type de pneu ARD | | | | Eté |
| Marque de pneu AVG | | | | 261 |
| Marque de pneu AVD | | | | 261 |
| Marque de pneu ARG | | | | 261 |
| Marque de pneu ARD | | | | 261 |

Matériel de secours

| | | | |
|----------------|------------|-------------|------------|
| Kit réparation | Oui | Compresseur | Oui |
|----------------|------------|-------------|------------|

Revêtement assise siège AVD, Tache, Nettoyer



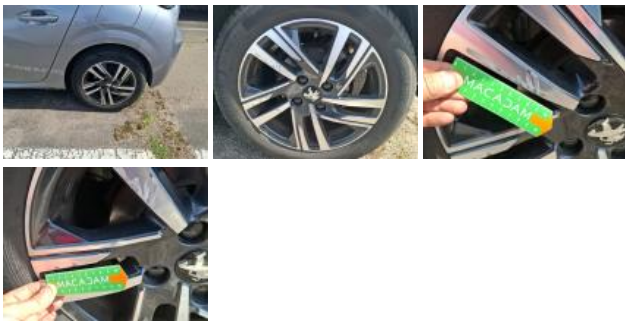
Jante alum. AVD bi-ton/polychrome, Griffe(s), Acceptable



Jante alum. ARD bi-ton/polychrome, Griffe(s), Réparer/rempl. (montant forfaitaire)



Jante alum. ARG bi-ton/polychrome, Griffe(s), Réparer/rempl. (montant forfaitaire)



Jante alum. AVG bi-ton/polychrome, Griffe(s), Acceptable



Bas de caisse ext G, Bosse(s) et griffe(s), Le - Remplacer et peindre



Pare-chocs AV, Griffe(s), Acceptable



Pare-brise, Eclat(s), Réparation pare-brise



Porte AVD, Bosse(s) et griffe(s), Acceptable



Porte ARD, Griffe(s), Lustrage



Aile ARD, Bosse(s), Acceptable



Cordon cache-bagage, Incomplet, E - Remplacer



Garnit. int D coffre, Dégrafé, Dépose/Repose

