

## Détails véhicule

VIN	VR7BCZKXC PE051453	Marque	CITROEN	Date d'entretien	-
Immatriculation	GQ-459-KT	Modèle	NEW C4 ELEC SHINE	Odomètre d'entretien	-
Date d'immatriculation	26/07/2023	Année	2023	Couleur	VERT INTERCOM METALL
Odometre	4 057 km	Cylindrée	-	Capitonnage	F5FO
Carburant	Electricité	Carrosserie	BERLINE 5 PORTES	Date du prochain Contrôle Technique	-
Sièges	-	Transmission	Manuelle	CO2	0
Portes	5	Vitesses	4		

## Détails d'évaluation

Date d'évaluation	17/10/2025	Parc	HORDAIN
-------------------	------------	------	---------



## Equipements génériques

## Eléments amovibles

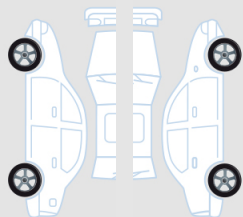
Kit roue secours Complet	✓
Plage arrière	✓

## Documents techniques

Porte documents	✓
Manuel d'utilisation	✓
Carnets de bord	✓
Double clefs	✓
Câble de charge rapide	✓
Révision	✗

## Pneumatiques

Michelin 195/60/18 H Eté 5.8 mm



Michelin 195/60/18 H Eté 5.8 mm

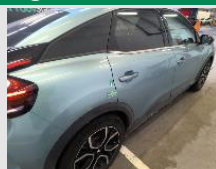


Michelin 195/60/18 H Eté 5.8 mm

Michelin 195/60/18 H Eté 5.8 mm

## Dommages

1



Elément	Aile
Position	Arrière Droit
Dommages	Enfoncement
Intensité	-
Opération	Smart Repair



2



Elément	Nettoyage intérieur
Position	-
Dommages	Non réalisé
Intensité	-
Opération	Forfait



**3**

Elément	Révision
Position	-
Dommages	Manquant
Intensité	-
Opération	Acceptable (Pour mémoire)

### Commentaires

PneuAVD Michelin 195/60/18 H 5.8 Mm  
PneuARD Michelin 195/60/18 H 5.8 Mm  
PneuAVG Michelin 195/60/18 H 5.8 Mm  
PneuARG Michelin 195/60/18 H 5.8 Mm