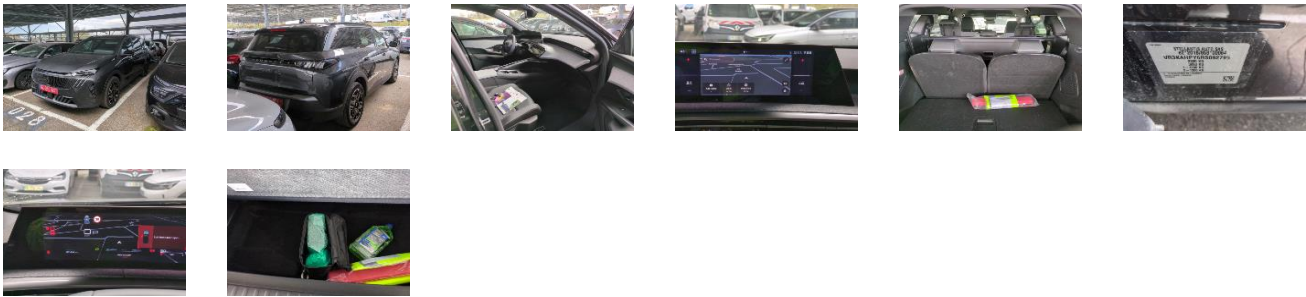


Détails véhicule

VIN	VR3KAHPY6 RS092795	Marque	PEUGEOT	Date d'entretien	-
Immatriculation	GZ-050-AX	Modèle	5008 V3 ALLURE HYBRID 136 E-DCS6	Odomètre d'entretien	-
Date d'immatriculation	06/09/2024	Année	2024	Couleur	INCONNUE
Odometre	4 344 km	Cylindrée	-	Capitonnage	INCONNUE
Carburant	Essence	Carrosserie	CROSS OVER 5 PORTES	Date du prochain Contrôle Technique	-
Sièges	-	Transmission	Manuelle	CO2	130
Portes	-	Vitesses	4		


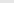
Détails d'évaluation

Date d'évaluation	25/11/2024	Parc	QUINCIEUX
-------------------	------------	------	-----------



Equipements génériques

Eléments amovibles

Compresseur kit secours	
Recharge kit secours	

Documents techniques

Manuel d'utilisation	✓
Carnets de bord	✓
Double clefs	✓
Forfait carburant	✓
Forfait AdBlue	✓

Pneumatiques

Michelin 225/55/19 V Eté 7.0 mm		Michelin 225/55/19 V Eté 7.0 mm	
Michelin 225/55/19 V Eté 7.0 mm		Michelin 225/55/19 V Eté 7.0 mm	

Dommages

1		Elément	Pare-choc complet	2		Elément	Spoiler
	● ●	Position	Avant		● ●	Position	Avant
3		Dommages	Rayure	4		Dommages	Enfoncement
	● ●	Intensité	-		● ●	Intensité	-
		Opération	Réparation			Opération	Réparation
						Elément	Porte
						Position	Avant Droit
						Dommages	Enfoncement
						Intensité	-
						Opération	Smart Repair

5



Elément	Prise en charge
Position	-
Dommages	-
Intensité	-
Opération	Peinture

Commentaires

PneuAVG Michelin 225/55/19 V 7.0 Mm
PneuARG Michelin 225/55/19 V 7.0 Mm
PneuARD Michelin 225/55/19 V 7.0 Mm
PneuAVD Michelin 225/55/19 V 7.0 Mm