



PEUGEOT SUV 2008 GT Pack BlueHDi 130 S: FY-032-ZL

N° Chassis:	VR3UDYHZSMJ671477	Version:	
1ère MEC:	20/05/2021	CV fiscaux:	
Kilométrage inspection:	97827	Puissance KW:	
Type carrosserie:	SUV	Couleur carrosserie	Bleu
Boîte:	Automatique	Nature de peinture	Metallisé
Transmission:	Avant	Couleur intérieur	Noir
Carburant:	Diesel	Type de jantes (montées)	Aluminium
Entretien	OK	Couleur tableau de bord	Noir
Moteur fonctionnant	Oui		
Batterie fonctionnante	Oui		
Véhicule roulant	Oui		
Nbre portes	5		
Nbre sièges	5		
Nombre appuis-têtes	5		
Type de jantes (montées)	Aluminium		
Catégorie	Vehicule particulier		

Options

Nbre clés total	2	Radio	
Nbre clés télécommandes	2	Accoudoir central AV	
GPS		Cache bagages	
Vitres électriques AV		Phares Xenon/LED/Laser	
Vitres électriques AR		Radar parking AV	
Régulateur de vitesse		Radar parking AR	
Volant multifonctions		Camera de recul	
Volant cuir		Revêtement de siège	Tissu / Autre
Couleur correcte ?			Cuir
Couleur correcte ?	oui		Alcantara
Immatriculation correcte ?			
Immatriculation correcte ?	FY-032-ZL		
VIN correct ?			
VIN correct ?	VR3UDYHZSMJ671477		
Type de climatisation	Clim. automatique		

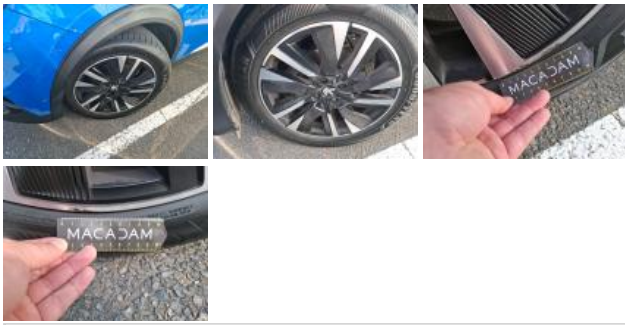
Pneu

215/55/18/95 T				
Pneus été:	AVG	Goodyear: 6,5 mm	AVD	Goodyear: 6,4 mm
	ARG	Goodyear: 6,5 mm	ARD	Goodyear: 6,3 mm
Profondeur de pneu AVG				6.5
Profondeur de pneu AVD				6.4
Profondeur de pneu ARG				6.5
Profondeur de pneu ARD				6.3
Taille de pneu AVG				215/55 R 18 95 T
Taille de pneu AVD				215/55 R 18 95 T
Taille de pneu ARG				215/55 R 18 95 T
Taille de pneu ARD				215/55 R 18 95 T
Type de pneu AVG				Été
Type de pneu AVD				Été
Type de pneu ARG				Été
Type de pneu ARD				Été
Marque de pneu AVG				259
Marque de pneu AVD				259
Marque de pneu ARG				259
Marque de pneu ARD				259

Matériel de secours

Kit réparation	Oui	Compresseur	Oui
----------------	------------	-------------	------------

Jante alum. AVG bi-ton/polychrome, Griffes(s), Réparer/rempl. (montant forfaitaire)



Porte AVD, Griffe(s), Acceptable



Pare-chocs AR, Griffe(s), Réparer/rempl. (montant forfaitaire)



Moulure de pare-chocs AR, Griffe(s), Acceptable

