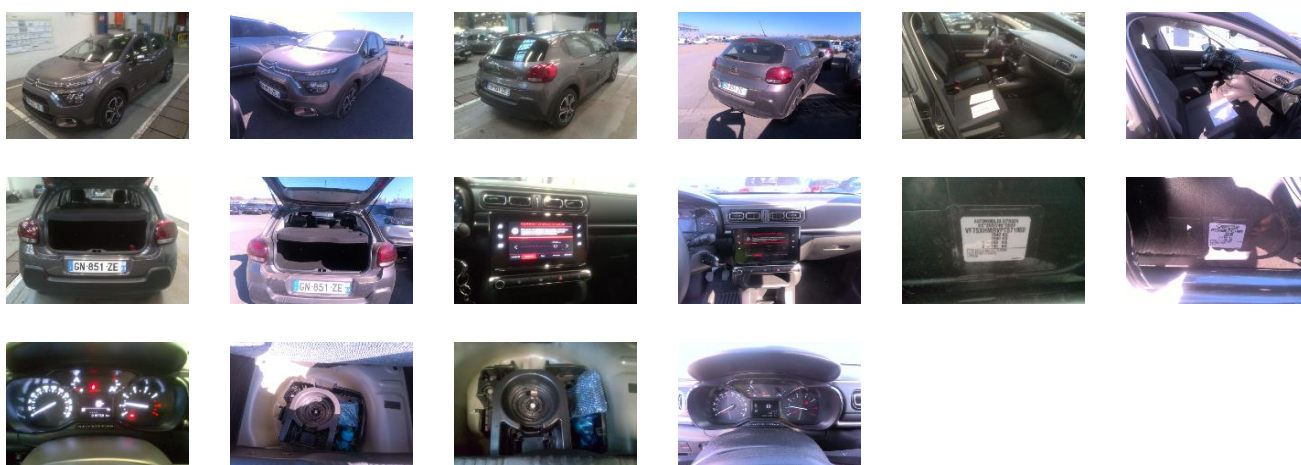


Détails véhicule

VIN	VF7SXHMRV PT571950	Marque	CITROEN	Date d'entretien	-
Immatriculation	GN-851-ZE	Modèle	C3 V4 PT83 S&S BVM C-SERIES	Odomètre d'entretien	-
Date d'immatriculation	01/07/2005	Année	2005	Couleur	EVL GRIS PLATINIUM
Odometre	23 028 km	Cylindrée	-	Capitonnage	Tissu Mica Grey - Am
Carburant	Essence	Carrosserie	BERLINE 5 PORTES	Date du prochain Contrôle Technique	-
Sièges	-	Transmission	Manuelle	CO2	123
Portes	5	Vitesses	4		

Détails d'évaluation

Date d'évaluation	20/03/2025	Parc	WALON BOUCHAIN
-------------------	------------	------	----------------



Equipements génériques

--

Eléments amovibles

Kit roue secours Complet	✓
Outils de bord	✓
Plage arrière	✓

Documents techniques

Porte documents	✓
Manuel d'utilisation	✓
Carnets de bord	✓
Double clefs	✗

Pneumatiques




Michelin 205/55/16 V Eté 5.5 mm

Michelin 205/55/16 V Eté 5.5 mm

Michelin 205/55/16 V Eté 5.8 mm

Michelin 205/55/16 V Eté 5.9 mm

Dommages

1		Elément	Double clefs	2		Elément	Enjoliveur 16'
		Position	-			Position	Arrière Droit
		Dommages	Manquant			Dommages	Rayure
		Intensité	-			Intensité	-
		Opération	Acceptable (Pour mémoire)			Opération	Acceptable (Pour mémoire)

3		Elément	Enjoliveur 16'	4		Elément	Porte
		Position	Avant Droit			Position	Avant Gauche
		Dommages	Déformé			Dommages	Eclat
		Intensité	-			Intensité	-
		Opération	Echange			Opération	Acceptable (Pour mémoire)

Commentaires

PneuARG Michelin 205/55/16 V 5.8 Mm
 PneuAVG Michelin 205/55/16 V 5.5 Mm
 PneuAVD Michelin 205/55/16 V 5.5 Mm
 PneuARD Michelin 205/55/16 V 5.9 Mm