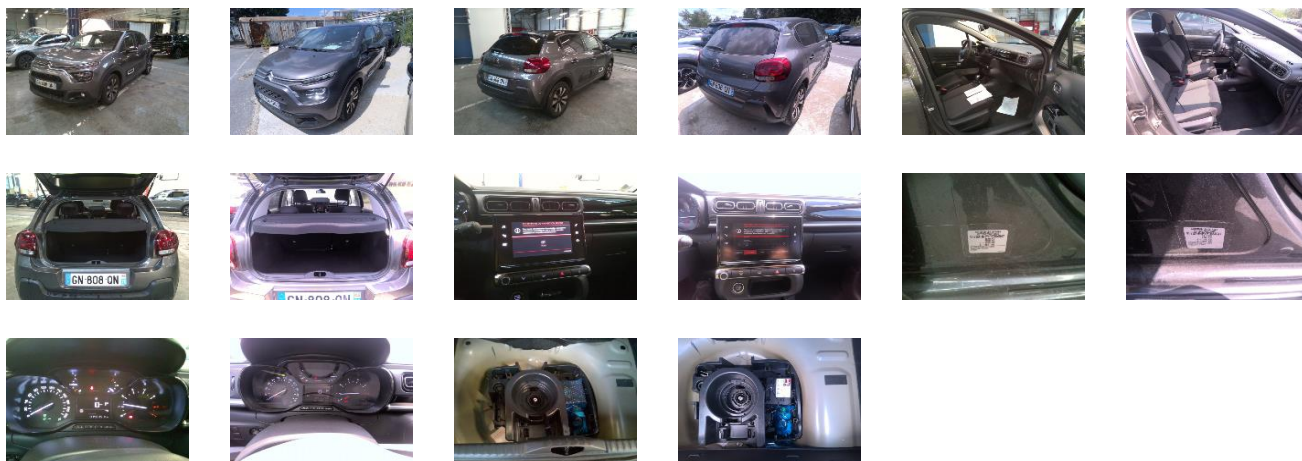


## Détails véhicule

VIN	VF7SXHNPY PT564047	Marque	CITROEN	Date d'entretien	-
Immatriculation	GN-808-QN	Modèle	C3 PURETECH 110 S&S EAT6 SHINE	Odomètre d'entretien	-
Date d'immatriculation	27/04/2023	Année	2023	Couleur	EVL GRIS PLATINIUM
Odometre	18 192 km	Cylindrée	-	Capitonnage	Tissu Mica Grey - Am
Carburant	Essence	Carrosserie	BERLINE 5 PORTES	Date du prochain Contrôle Technique	-
Sièges	-	Transmission	Manuelle	CO2	134
Portes	5	Vitesses	4		

## Détails d'évaluation

Date d'évaluation	16/06/2025	Parc	GCA LOGISTIQUE SAINT SAULVE
-------------------	------------	------	-----------------------------



## Equipements génériques

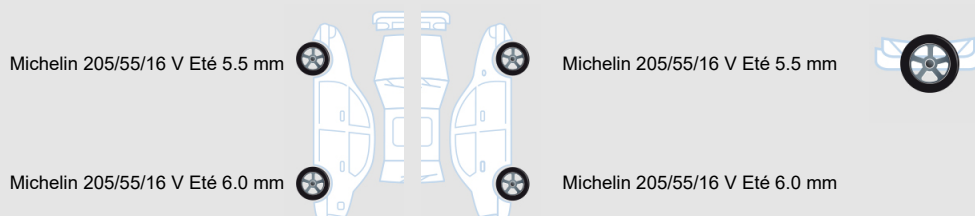
## Eléments amovibles

Kit roue secours Complet	✓
Compresseur kit secours	✓
Recharge kit secours	✓
Outils de bord	✓
Plage arrière	✓

## Documents techniques

Porte documents	✓
Manuel d'utilisation	✓
Carnets de bord	✓
Double clefs	✗

## Pneumatiques



## Dommages

1



Elément	Double clefs
Position	-
Dommages	Manquant
Intensité	-
Opération	Acceptable (Pour mémoire)

2



Elément	Bas de Pare-choc
Position	Avant
Dommages	Rayure
Intensité	-
Opération	Réparation

3



Elément	Porte
Position	Arrière Gauche
Dommages	Enfoncement
Intensité	-
Opération	Smart Repair

4



Elément	Joint de vitre
Position	Arrière Gauche
Dommages	Rayure
Intensité	-
Opération	Acceptable (Pour mémoire)

5



Elément	Bas de Pare-choc
Position	Arrière
Dommages	Enfoncement
Intensité	-
Opération	Réparation

6



Elément	Porte
Position	Avant Gauche
Dommages	Enfoncement
Intensité	-
Opération	Smart Repair

7



Elément	Prise en charge
Position	-
Dommages	-
Intensité	-
Opération	Peinture

## Commentaires

PneuARD Michelin 205/55/16 V 6.0 Mm  
PneuARG Michelin 205/55/16 V 6.0 Mm  
PneuAVG Michelin 205/55/16 V 5.5 Mm  
PneuAVD Michelin 205/55/16 V 5.5 Mm