

## Détails véhicule

VIN	VR3UPHNKS NT693817	Marque	PEUGEOT	Date d'entretien	-
Immatriculation	GM-724-KR	Modèle	208 STYLE PTECH 100 S&S EAT8	Odomètre d'entretien	-
Date d'immatriculation	28/02/2023	Année	2023	Couleur	ROUGE ELIXIR METAL +
Odometre	23 170 km	Cylindrée	-	Capitonnage	A6FX
Carburant	Essence	Carrosserie	BERLINE 5 PORTES	Date du prochain Contrôle Technique	-
Sièges	-	Transmission	Manuelle	CO2	121
Portes	5	Vitesses	4		

## Détails d'évaluation

Date d'évaluation	01/03/2024	Parc	HORDAIN
-------------------	------------	------	---------



## Equipements génériques

## Eléments amovibles

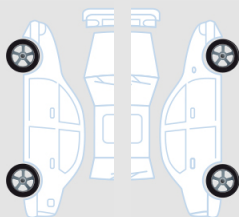
Outillage de bord	✓
Plage arrière	✓
Compresseur kit secours	✗
Recharge kit secours	✗

## Documents techniques

Porte documents	✓
Manuel d'utilisation	✓
Carnets de bord	✓
Double clefs	✗

## Pneumatiques

Hankook 195/55/16 H Été 4.5 mm



Hankook 195/55/16 H Été 4.1 mm



Michelin 195/55/16 H Été 5.5 mm

Michelin 195/55/16 H Été 5.2 mm

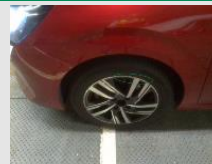
## Dommages

1



Elément	Double clefs
Position	-
Dommages	Manquant
Intensité	-
Opération	Acceptable (Pour mémoire)

2



Elément	Jante spéciale 16"
Position	Avant Gauche
Dommages	Rayure
Intensité	-
Opération	Forfait réparation

3




Elément	Enjoliveur jante alu
Position	Avant Gauche
Dommages	Manquant
Intensité	-
Opération	Echange

4



Elément	Capot
Position	-
Dommages	Eclat
Intensité	-
Opération	Acceptable (Pour mémoire)


5



●●

Elément	Aile
Position	Avant Gauche
Dommages	Enfoncement
Intensité	-
Opération	Smart Repair


6



●●

Elément	Pare-choc complet
Position	Arrière
Dommages	Rayure
Intensité	-
Opération	Réparation


7



●●

Elément	Hayon ou malle
Position	-
Dommages	Enfoncement
Intensité	-
Opération	Smart Repair


8



●●

Elément	Aile
Position	Arrière Droit
Dommages	Enfoncement
Intensité	-
Opération	Smart Repair


9



●●

Elément	Porte
Position	Arrière Droit
Dommages	Enfoncement
Intensité	-
Opération	Smart Repair

10



Elément	Prise en charge
Position	-
Dommages	-
Intensité	-
Opération	Peinture

### Commentaires

PneuARD Michelin 195/55/16 H 5.2 Mm  
 PneuAVD Hankook 195/55/16 H 4.1 Mm  
 PneuARG Michelin 195/55/16 H 5.5 Mm  
 PneuAVG Hankook 195/55/16 H 4.5 Mm