



PEUGEOT Boxer fg tôle Premium 333 L2H2: GB-768-MP

N° Chassis:	VF3YBANFB12T19741	Version:	
1ère MEC:	31/08/2021	CV fiscaux:	
Kilométrage inspection:	124810	Puissance KW:	
Type carrosserie:	Camionnette	Couleur carrosserie	Blanc
Boîte:	MAN 6 VIT	Nature de peinture	Opaque
Transmission:	Avant	Couleur intérieur	Noir
Carburant:	Diesel	Type de jantes (montées)	Tôle
Moteur fonctionnant	Oui	Couleur tableau de bord	Noir
Batterie fonctionnante	Oui		
Véhicule roulant	Oui		
Nbre portes	5		
Nbre sièges	3		
Nombre appuis-têtes	3		
Type de jantes (montées)	Tôle		
Catégorie	Vehicule utilitaire		

Options

Nbre clés total	2	Radio	
Nbre clés télécommandes	1	Radar parking AR	
GPS		Porte latérale coulissante Droite	
Vitres électriques AV		Revêtement de siège	Tissu / Autre
Régulateur de vitesse			
Volant multifonctions			
Couleur correcte ?			
Couleur correcte ?	oui		
Type de climatisation	Clim. manuelle		

Pneu

215/70/15/109 R				
Pneus été:	AVG	Kleber: 6,4 mm	AVD	Kleber: 6,8 mm
	ARG	Kleber: 7,3 mm	ARD	Kleber: 7,4 mm
Profondeur de pneu AVG				6.4
Profondeur de pneu AVD				6.8
Profondeur de pneu ARG				7.3
Profondeur de pneu ARD				7.4
Taille de pneu AVG				215/70 R 15 109 R
Taille de pneu AVD				215/70 R 15 109 R
Taille de pneu ARG				215/70 R 15 109 R
Taille de pneu ARD				215/70 R 15 109 R
Type de pneu AVG				Toutes saisons
Type de pneu AVD				Toutes saisons
Type de pneu ARG				Toutes saisons
Type de pneu ARD				Toutes saisons
Marque de pneu AVG				2479
Marque de pneu AVD				2479
Marque de pneu ARG				2479
Marque de pneu ARD				2479

Matériel de secours

Roue de secours	Oui	Cric	Oui
Revêtement assise siège AVG, Tache, Nettoyer			



Garniture porte AVG, Griffe(s), Réparer/rempl. (montant forfaitaire)



Bas de caisse int AVG, Griffe(s), Peindre



Revêtement assise siège AVD, Tache, Nettoyer



Garniture porte AVD, Griffe(s), Réparer/rempl. (montant forfaitaire)



Garniture intérieur, Manque, E - Remplacer



Boitier rétroviseur ext G, Griffe(s), E - Remplacer



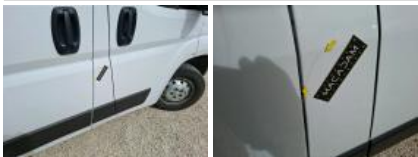
Porte AVG, Bosse(s) et griffe(s), Acceptable



Moulure de montant milieu D, Griffe(s), Réparer/rempl. (montant forfaitaire)



Montant milieu D, Griffe(s), Lustrage



Joint de porte AR, Déchirure, E - Remplacer



Carrosserie, Pas d'origine, Délettrage

