



OPEL Corsa GS 1.2 Turbo 130ch BVA...-1GJOA5TM: GQ-350-MJ

N° Chassis:	VXKUPHNSSP4080443	Version:	
1ère MEC:	29/07/2023	CV fiscaux:	
Kilométrage inspection:	57615	Puissance KW:	
Type carrosserie:	Berline	Couleur carrosserie	Gris
Boîte:	Automatique	Nature de peinture	Metallisé
Transmission:	Avant	Couleur intérieur	Noir
Carburant:	Essence	Couleur tableau de bord	Noir
Entretien	OK		
Moteur fonctionnant	Oui		
Batterie fonctionnante	Oui		
Véhicule roulant	Oui		
Nbre portes	5		
Nbre sièges	5		
Nombre appuis-têtes	5		
Catégorie	Vehicule particulier		

Options

Nbre clés total	2	Radio	
Nbre clés télécommandes	2	Accoudoir central AV	
Vitres électriques AV		Cache bagages	
Vitres électriques AR		Phares Xenon/LED/Laser	
Régulateur de vitesse		Radar parking AV	
Volant multifonctions		Radar parking AR	
Volant cuir		Camera de recul	
Couleur correcte ?	OK	Revêtement de siège	Semi-cuir
Type de climatisation	Clim. manuelle		

Pneu

195/55/16 91 V				
Pneus été:	AVG	Uniroyal: 5,6 mm	AVD	Uniroyal: 5,8 mm
	ARG	Uniroyal: 6,6 mm	ARD	Uniroyal: 6,6 mm
Profondeur de pneu AVG				5.6
Profondeur de pneu AVD				5.8
Profondeur de pneu ARG				6.6
Profondeur de pneu ARD				6.6
Taille de pneu AVG				195/55 R 16 91 V
Taille de pneu AVD				195/55 R 16 91 V
Taille de pneu ARG				195/55 R 16 91 V
Taille de pneu ARD				195/55 R 16 91 V
Type de pneu AVG				Toutes saisons
Type de pneu AVD				Toutes saisons
Type de pneu ARG				Toutes saisons
Type de pneu ARD				Toutes saisons
Marque de pneu AVG				265
Marque de pneu AVD				265
Marque de pneu ARG				265
Marque de pneu ARD				265

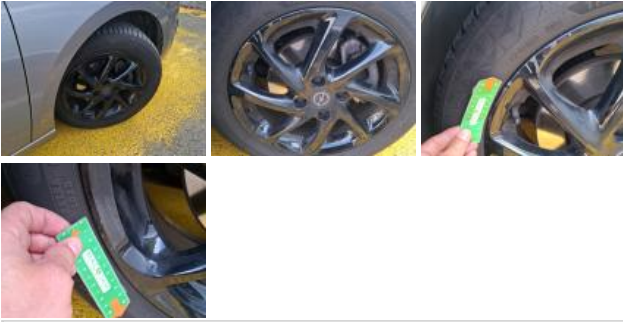
Matériel de secours

Garnit. couvercle AR, Griffe(s), Réparer/rempl. (montant forfaitaire)





Jante alum. AVD, Griffe(s), Réparer/rempl. (montant forfaitaire)



Boitier rétroviseur ext D, Griffe(s), Lustrage

