



CITROEN Nouvelle C3 BlueHdi 100 S&S BV: FX-472-JP

N° Chassis:	VF7SXYHTUMT532274	Version:	
1ère MEC:	24/02/2021	CV fiscaux:	
Kilométrage inspection:	88797	Puissance KW:	
Type carrosserie:	Berline	Couleur carrosserie	Gris
Boîte:	MAN 6 VIT	Nature de peinture	Metallisé
Transmission:	Avant	Couleur intérieur	Noir
Carburant:	Diesel	Type de jantes (montées)	Tôle
Moteur fonctionnant	Oui	Couleur tableau de bord	Noir
Batterie fonctionnante	Oui		
Véhicule roulant	Oui		
Nbre portes	5		
Nbre sièges	5		
Nombre appuis-têtes	5		
Type de jantes (montées)	Tôle		
Catégorie	Vehicule particulier		

Options

Nbre clés total	2	Radio	
Nbre clés télécommandes	1	Cache bagages	
GPS		Phares Xenon/LED/Laser	
Vitres électriques AV		Radar parking AR	
Régulateur de vitesse		Revêtement de siège	Tissu / Autre
Volant multifonctions			
Couleur correcte ?			
Couleur correcte ?	oui		
Type de climatisation	Clim. automatique		

Degré d'usure

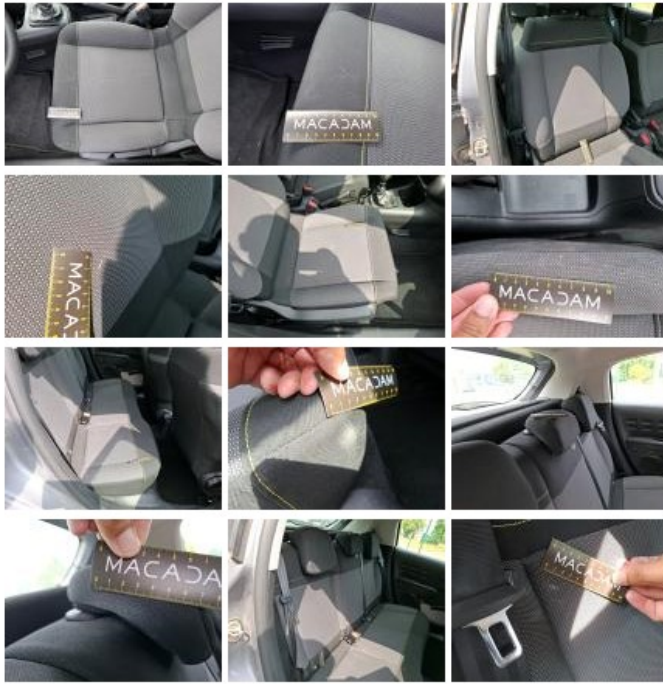
185/65/15/88 T				
Pneus été:	AVG	Kleber: 6,7 mm	AVD	Kleber: 6,6 mm
	ARG	Bridgestone: 4,1 mm	ARD	Bridgestone: 3,4 mm
Profondeur de pneu AVG				6.7
Profondeur de pneu AVD				6.6
Profondeur de pneu ARG				4.1
Profondeur de pneu ARD				3.4
Taille de pneu AVG				185/65 R 15 88 T
Taille de pneu AVD				185/65 R 15 88 T
Taille de pneu ARG				185/65 R 15 88 T
Taille de pneu ARD				185/65 R 15 88 T
Type de pneu AVG				Eté
Type de pneu AVD				Eté
Type de pneu ARG				Eté
Type de pneu ARD				Eté
Marque de pneu AVG				2479
Marque de pneu AVD				2479
Marque de pneu ARG				255
Marque de pneu ARD				255

Matériel de secours

Galette	Oui	Cric	Oui
Pare-soleil G, Cassé, E - Remplacer			



Intérieur, Tache, Nettoyer



Pneu ARD, Hors tolérance, E - Remplacer



Aile AVG, Griffe(s), Lustrage



Porte ARG, Griffe(s), Acceptable



Porte AVG, Griffe(s), Acceptable



Pare-brise, Eclat(s), Réparation pare-brise



Aile ARD, Bosse(s), Acceptable



Antenne, Endommagé, E - Remplacer



Carrosserie, Grêle, Forfait grêle (forte)

