



PEUGEOT e-208 GT Pack-1PP2A5ZE5FB0A0D1 - 1PP2A5Z: GJ-457-WS

N° Chassis:	VR3UHZKXZNT098003	Version:	
1ère MEC:	5/10/2022	CV fiscaux:	
Kilométrage inspection:	40233	Puissance KW:	
Type carrosserie:	Berline	Couleur carrosserie	Rouge
Boîte:	Automatique	Nature de peinture	Metallisé
Transmission:	Avant	Couleur intérieur	Noir
Carburant:	Electrique	Type de jantes (montées)	Aluminium
Entretien	OK	Couleur tableau de bord	Noir
Moteur fonctionnant	Oui		
Batterie fonctionnante	Oui		
Véhicule roulant	Oui		
Nbre portes	5		
Nbre sièges	5		
Nombre appuis-têtes	5		
Type de jantes (montées)	Aluminium		
Catégorie	Vehicule particulier		

Options

Nbre clés total	2	Radio	
Nbre clés télécommandes	2	Accoudoir central AV	
GPS		Cache bagages	
Vitres électriques AV		Phares Xenon/LED/Laser	
Vitres électriques AR		Radar parking AV	
Régulateur de vitesse		Radar parking AR	
Volant multifonctions		Camera de recul	
Volant cuir		Revêtement de siège	Semi-cuir
Equipements corrects ?			Alcantara
Plaque info présente			
Couleur correcte ?			
Couleur correcte ?	oui		
Garnissage correspondant ?			
Immatriculation correcte ?			
VIN correct ?			
Type de climatisation	Clim. automatique		

Degré d'usure

205/45/17/88 H			
Pneus été:	AVG	Michelin: 4,4 mm	AVD Michelin: 4,7 mm
	ARG	Autre: 6,7 mm	ARD Autre: 6,2 mm
Profondeur de pneu AVG			4.4
Profondeur de pneu AVD			4.7
Profondeur de pneu ARG			6.7
Profondeur de pneu ARD			6.2
Taille de pneu AVG			205/45 R 17 88 H
Taille de pneu AVD			205/45 R 17 88 H
Taille de pneu ARG			205/45 R 17 88 V
Taille de pneu ARD			205/45 R 17 88 V
Type de pneu AVG			Eté
Type de pneu AVD			Eté
Type de pneu ARG			Toutes saisons
Type de pneu ARD			Toutes saisons
Marque de pneu AVG			261
Marque de pneu AVD			261
Marque de pneu ARG			263
Marque de pneu ARD			263

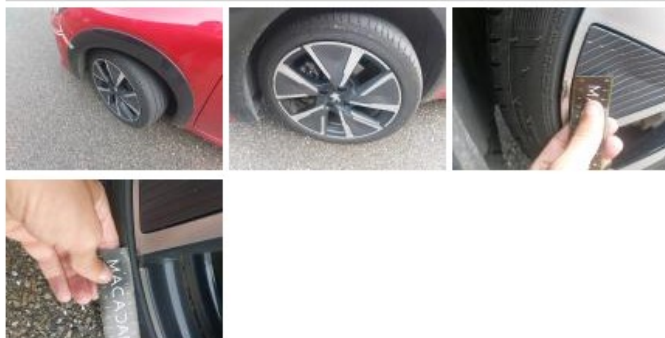
Matériel de secours

Kit réparation	Oui	Compresseur	Oui
Nbr cable de recharge (normal)	1		

Ciel de toit, Tache, Nettoyer



Jante alum. AVG bi-ton/polychrome, Déformé / Forcé, E - Remplacer



Pneu AVG, Déchirure, E - Remplacer



Jante alum. AVD bi-ton/polychrome, Griffe(s), Réparer/remplacer (montant forfaitaire)



Coffre / hayon, Bosse(s) et griffe(s), LI - Réparer et peindre (complet)



Moulure de coffre, Griffe(s), Peindre



Garnit. zone de chargement, Griffe(s), E - Remplacer



Pavillon, Griffe(s), Peindre

